

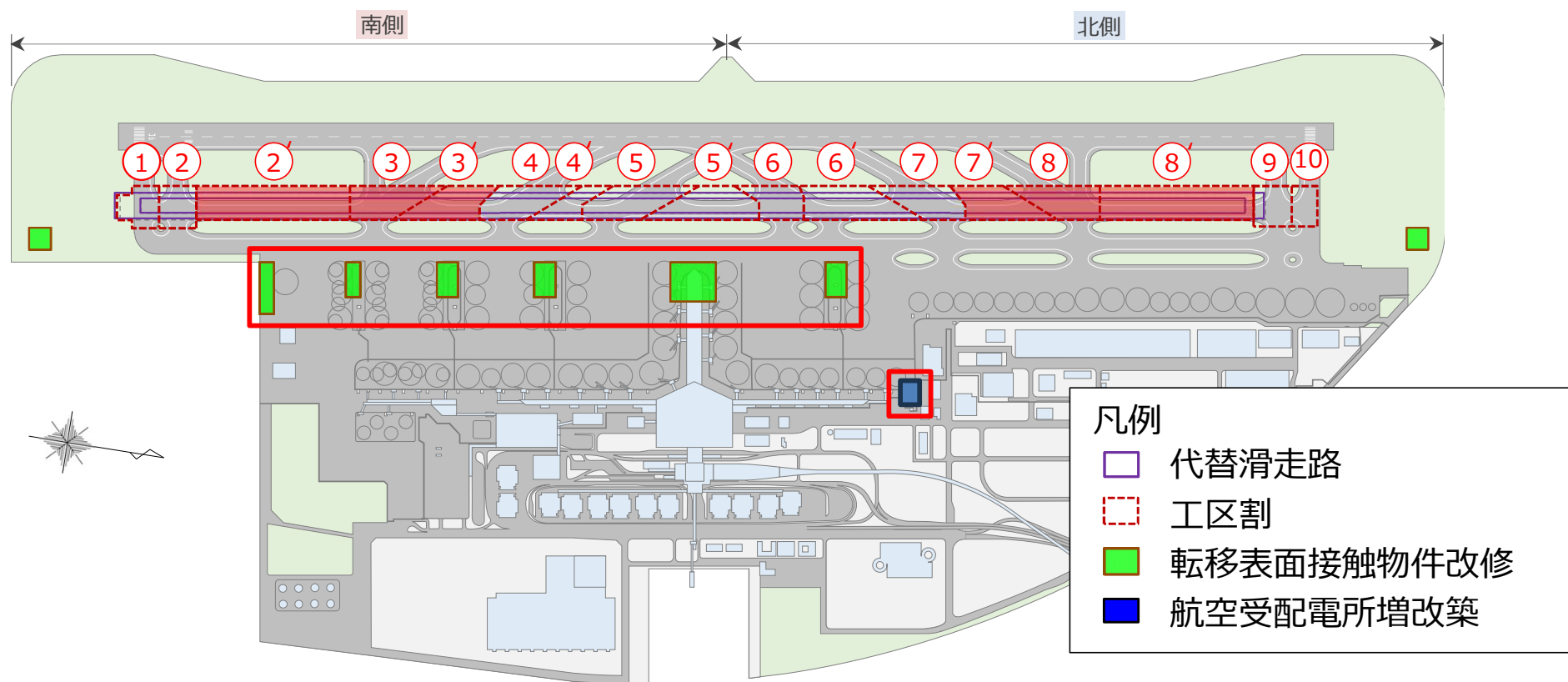
2025年10月 - 2026年3月期

■ 工事内容

代替滑走路部では、誘導路として使用していた舗装の表面を削り、新たな滑走路にするアスファルト工事等を進めています。その他、航空受配電所の増改築や代替滑走路の供用に伴い転移表面に抵触する物件の改修（スカイデッキフェンスの切り下げ等）を行っております。

■ 工事箇所

■ : 実施箇所（10-3月期）



2025年10月 - 2026年3月期



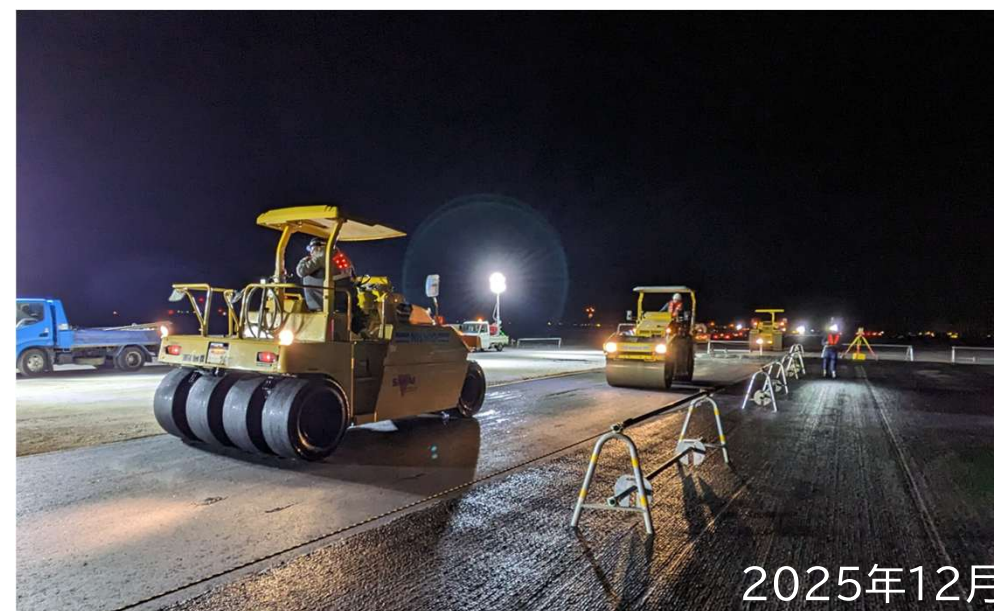
2025年12月

既設誘導路の舗装撤去



2025年12月

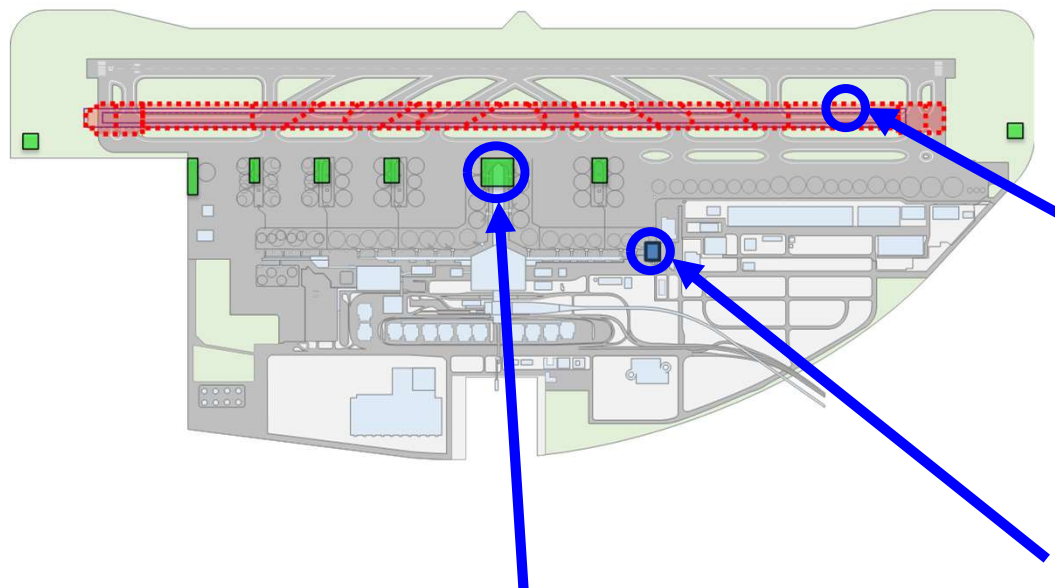
上層路盤のアスファルト舗装敷均し



2025年12月

上層路盤のアスファルト舗装転圧

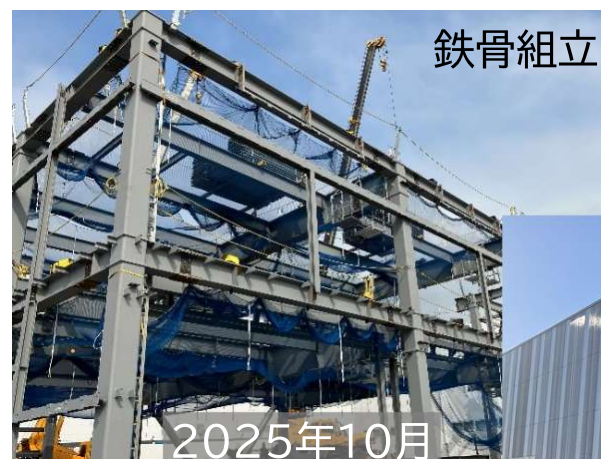
2025年10月 - 2026年3月期



排水施設のコンクリート打設



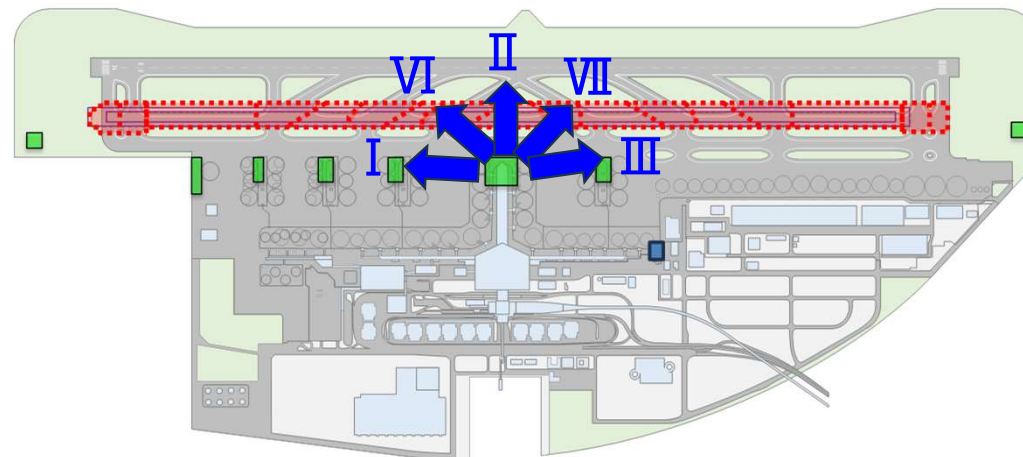
切り下げ後のスカイデッキフェンス
(転移表面接触物件改修)



増改築した航空受配電所

定点写真（センターピア先端部から撮影）

※今回から撮影地点Ⅵ、Ⅶを追加



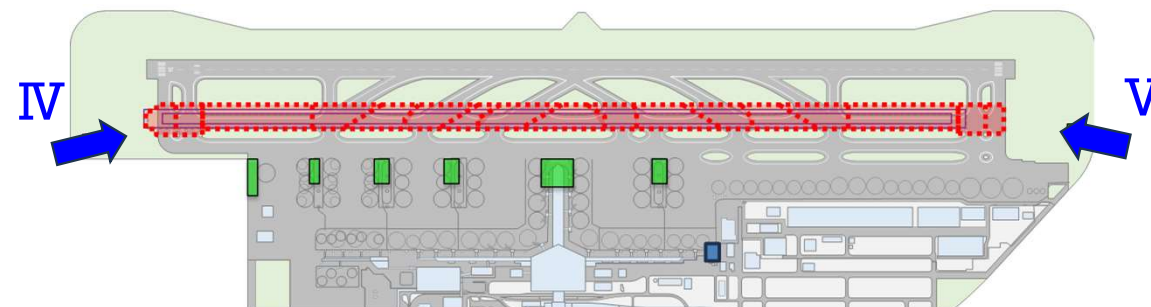
[2025年12月3日時点]



[2026年3月16日時点]



定点写真 (ITVカメラから撮影)



[2025年12月3日時点]



[2026年3月16日時点]

