

本保険商品に関するお問い合わせは

【代理店・扱者】中部国際空港旅客サービス株式会社
0569-38-7287

当社へのご相談・苦情がある場合は下記にご連絡ください。

「三井住友海上お客さまデスク」0120-632-277(無料)

電話受付時間：平日9:00～19:00 土日・祝日9:00～17:00(年末・年始は休業させていただきます)

事故が発生した場合は（事故受付センター）

遅滞なく下記にご連絡ください。

24時間365日事故受付サービス 三井住友海上ライン
0120-365-240(無料・日本語受付)

海外からは81-3-3497-0915へコレクトコールでおかけください。
記載している番号以外の三井住友海上ラインのご連絡先については、「海外旅行保険のご案内」をご確認ください。

当社との間で問題を解決できない場合は

指定紛争解決機関について

当社は、保険業法に基づく金融庁長官の指定を受けた指定紛争解決機関である一般社団法人 日本損害保険協会と手続実施基本契約を締結しています。当社との間で問題を解決できない場合には、一般社団法人 日本損害保険協会にご相談いただくか、解決の申し立てを行うことができます。

一般社団法人 日本損害保険協会 そんぽADRセンター

【ナビダイヤル】0570-022-808(全国共通・通話料有料)

※受付時間 [平日9:15～17:00(土・日・祝日および年末年始を除きます)]
※携帯電話からも利用できます。 ※IP電話からは03-4332-5241におかけください。
※おかけ間違いにご注意ください。
※詳細は、一般社団法人 日本損害保険協会のホームページをご覧ください。
<https://www.sonpo.or.jp/about/efforts/adr/index.html>

- ★ご契約に関する個人情報、当社プライバシーポリシーに基づき取り扱います。詳しくは、当社ホームページをご覧ください。
- ★このパンフレットは海外旅行保険の概要をご説明したものです。詳細は普通保険約款・特約および「重要事項のご説明」をご確認ください。また、ご不明な点については代理店・扱者または当社までお問い合わせください。代理店・扱者は、当社との委託契約に基づき、保険契約の締結・保険料の領収・保険料領収証の交付・契約の管理業務等の代理業務を行っております。したがって、代理店・扱者にお申し込みいただき有効に成立したご契約は、当社と直接契約されたものとなります。
- ★複数の保険会社による共同保険契約を締結される場合は、引受保険会社は引受割合または保険金額に応じ、連帯することなく単独別個に保険契約上の責任を負います。幹事保険会社は他の引受保険会社の業務および事務の代理・代行を行います。引受条件は、保険契約証記載のとおりとなります。

当社について、もっとお知りになりたい時は！

三井住友海上のホームページ <https://www.ms-ins.com>

三井住友海上火災保険株式会社

〒460-8635 名古屋市中区錦1-2-1
名古屋企業営業第二部第三課 TEL.052-203-3553

代理店・扱者：中部国際空港旅客サービス株式会社
〒479-8704 愛知県常滑市セントレア1丁目1番地
TEL.0569-38-7287

B22-901029 使用期限：2023年8月31日

立ちどまらない保険。

三井住友海上

MS&AD INSURANCE GROUP

個人プラン 家族プラン
兼用 パンフレット

中部国際空港専用

海外旅行保険

安心の三井住友海上ラインで年中無休のサポート

治療・救援費用保険金額

『無制限』プランで
思わぬ高額な治療費にも安心！

イッテキマス！



イッテラッシャイ！

被保険者(補償の対象者)が保険期間の開始時点で15才未満の方・保険契約者と被保険者(補償の対象者)が異なる方は本パンフレットのプランにはご加入できないケースがございますので、係員までお尋ねください。

三井住友海上の海外旅行保険は、旅先でのケガやさまざまなトラブルを強力ガード!!

安心の補償であなたを強力ガード

<治療・救援費用保険金額「無制限」プラン>で 万が一の高額な治療費もカバーできるので安心!

ベトナム・ハノイ空港に到着したところ、脳卒中で倒れたAさん。しかし、ベトナムには十分な医療施設がないため、シンガポールまで移送され、治療を受けることに!



ケガや病気で3日以上続けて入院
家族が日本から駆けつけた

高額な費用発生!



ケガをして
しまった

治療・救援費用保険金額「無制限」プランに加入しておけば、海外旅行先でのケガや病気のための治療費や搬送費、駆けつけた家族の交通費などが補償され、**高額になりがちな費用の心配がありません!**

— そのほかにもこんなときにお役にたちます —



携行品が壊れてしまった!

帰国の際、航空会社に預けていたスーツケースが壊れてしまった!

《お支払いする保険金》

修理費もしくは時価額のいずれか低い額 (必要な場合は、代替スーツケースを手配)。**しかも立替不要!**

身の回り品を盗まれてしまった!!

イタリア観光中、スリにあい、デジタルカメラを盗まれてしまった!

《お支払いする保険金》デジタルカメラ時価額



航空会社に預けた荷物が届かない!

航空会社に預けていた荷物が目的地に届かない! ※荷物が届くまでの間に、現地で衣類や歯ブラシを買った。

※ただし、手荷物が航空機の到着後6時間以内に予定していた目的地に運搬されなかった場合に限りです。

《お支払いする保険金》衣類、歯ブラシ等の購入費用



法律上の賠償責任を負ってしまった!

フランスの高級ブランド店にて、手荷物が数万円のグラスに当たってしまい壊してしまった!

《お支払いする保険金》

商品代 (店舗からの損害賠償請求額)

※ただし、法律上の賠償責任の額が限度。



充実のサービス体制であなたを強力ガード

<24時間・年中無休・日本語対応>の 充実したサービスで、海外でも安心!

三井住友海上ライン

お電話にて、海外旅行先でのケガ、病気、盗難などのアクシデントに見舞われた場合など、さまざまご相談を**24時間・年中無休・日本語**で、お受けします。



日本語
OK!

① 保険についてのご相談

保険事故のご連絡や、最寄りの病院・日本語が通じる病院を知りたいときなどに、ご利用ください。また保険事故にあわれたお客さまをサポートする現地アシスタンス会社・クレームエージェント (事故処理会社) のご紹介も行います。

② キャッシュレス・メディカルサービス

海外旅行中にケガや病気のため病院で治療を受けても、お客さまご自身で治療費を支払うことなく、当社が保険金として病院に治療費をお支払いするサービスです。お電話いただくことで、サービスの受けられる最寄りの病院をご案内します。

キャッシュレス



<ご利用方法>

病院をご利用される前に三井住友海上ラインにお電話ください。

サービスを受けられる医師、医療施設をご紹介します。

ご紹介した医師、医療施設にて、治療をお受けください。

③ 緊急医療アシスタンスサービス

海外旅行先でのケガ、病気によって病院や日本への緊急移送が必要などときに、当社が提携している国際的アシスタンス会社がサポートします。



④ スーツケース修理・回収お届けサービス

海外旅行中に保険事故で破損したスーツケースの修理代金を、当社が保険金として修理業者へ直接お支払いするサービスです。お電話いただくことで「修理の手配からスーツケースの回収、修理、修理代金のお支払い、お届け」までのサービスをご利用いただけます。

電話で
OK!



お困りの際は、三井住友海上ラインまでお電話ください!

三井住友海上ラインのサービスの詳細、ご連絡先については、ご契約時にお渡しする「海外旅行のご案内」をご確認ください。

個人プラン保険料表

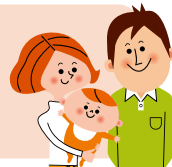
(保険期間31日以内)

下記以外のご契約プランをご希望のお客さまは係員におたずねください。

この保険料表は69才以下のプランです。



治療・救援費用保険金額
『無制限』プランで
思わぬ高額な治療費にも安心!



ご契約タイプ		治療・救援費用保険 金額『無制限』プラン				一般プラン			
		U11	U12	U13	U14	M11	M12	M13	M14
保 險 金 額	傷 害 死 亡	1 億円	7,500万円	5,000万円	3,000万円	1 億円	7,500万円	5,000万円	3,000万円
	傷 害 後 遺 障 害	1 億円	7,500万円	5,000万円	3,000万円	1 億円	7,500万円	5,000万円	3,000万円
	治 療 ・ 救 援 費 用	無 制 限				1 億円	7,500万円	5,000万円	3,000万円
	疾病に関する応急治療・救援費用※2	300万円	300万円	300万円	300万円	300万円	300万円	300万円	300万円
	疾 病 死 亡	3,000万円	3,000万円	3,000万円	3,000万円	3,000万円	3,000万円	3,000万円	3,000万円
	賠償責任(免責金額1事故0円)	1 億円	1 億円	1 億円	1 億円	1 億円	1 億円	1 億円	1 億円
	携行品損害(免責金額1事故0円)※3	30万円	30万円	30万円	30万円	30万円	30万円	30万円	30万円
	旅行中事故緊急費用※2	5万円	5万円	5万円	5万円	5万円	5万円	5万円	5万円
	緊急歯科治療費用	補償	補償	補償	補償	補償	補償	補償	補償
	テロ等対応費用	10万円	10万円	10万円	10万円	10万円	10万円	10万円	10万円
弁 護 士 費 用 等※4	100万円	100万円	100万円	100万円	100万円	100万円	100万円	100万円	
保 險 料	1日以内	6,600円	5,680円	4,750円	4,010円	6,580円	5,650円	4,700円	3,940円
	2日以内	7,550円	6,530円	5,500円	4,680円	7,530円	6,490円	5,430円	4,570円
	3日以内	8,160円	7,140円	6,110円	5,290円	8,130円	7,080円	6,020円	5,150円
	4日以内	8,900円	7,860円	6,800円	5,960円	8,860円	7,790円	6,690円	5,780円
	5日以内	9,930円	8,810円	7,680円	6,780円	9,880円	8,720円	7,540円	6,560円
	6日以内	10,900円	9,700円	8,500円	7,540円	10,840円	9,600円	8,340円	7,290円
	7日以内	11,700円	10,450円	9,200円	8,200円	11,640円	10,340円	9,020円	7,920円
	8日以内	14,120円	12,830円	11,520円	10,480円	14,020円	12,650円	11,240円	10,050円
	9日以内	16,510円	15,160円	13,810円	12,730円	16,380円	14,930円	13,450円	12,170円
	10日以内	18,940円	17,550円	16,140円	15,020円	18,780円	17,260円	15,690円	14,320円
	11日以内	21,460円	19,990円	18,510円	17,330円	21,260円	19,640円	17,960円	16,490円
	12日以内	23,810円	22,310円	20,810円	19,610円	23,570円	21,900円	20,170円	18,620円
	13日以内	26,270円	24,730円	23,170円	21,930円	26,010円	24,270円	22,440円	20,800円
	14日以内	28,550円	26,950円	25,350円	24,070円	28,250円	26,430円	24,530円	22,810円
	15日以内	30,950円	29,310円	27,650円	26,330円	30,620円	28,730円	26,740円	24,930円
	17日以内	32,790円	31,070円	29,340円	27,960円	32,440円	30,460円	28,380円	26,480円
	19日以内	35,460円	33,610円	31,760円	30,280円	35,080円	32,950円	30,720円	28,680円
21日以内	38,060円	36,120円	34,160円	32,600円	37,650円	35,410円	33,040円	30,880円	
23日以内	40,530円	38,490円	36,430円	34,790円	40,100円	37,740円	35,250円	32,960円	
25日以内	43,240円	41,050円	38,840円	37,080円	42,790円	40,260円	37,590円	35,150円	
27日以内	45,670円	43,400円	41,120円	39,300円	45,190円	42,560円	39,800円	37,260円	
29日以内	48,350円	45,950円	43,550円	41,630円	47,840円	45,060円	42,150円	39,470円	
31日以内	50,910円	48,390円	45,860円	43,840円	50,380円	47,460円	44,390円	41,570円	

補償内容については添付の「重要事項のご説明」をお読みください。

※1 保険期間は、旅行開始日から数えます(初日算入)。

※2 疾病に関する応急治療・救援費用および旅行中事故緊急費用は保険期間31日以内の契約のみにセットできます。

※3 保険金額が30万円を超える場合は、盗難および航空会社等寄託手荷物不着等による損害については30万円が限度となります。

※4 法律相談費用の限度額は1回の被害事故につき、10万円です。

オプション(特約) 保険料表(上記保険料のほか、以下の追加保険料が必要です)

● 旅行変更費用補償特約(出国中止費用対象外特約付き) 所定の理由により、出国後旅行を途中でやめて帰国

保険金額	保険期間									
	1日以内	2日以内	3日以内	4日以内	5日以内	6日以内	7日以内	8日以内	9日以内	10日以内
30万円	130円	150円	160円	200円	230円	260円	280円	310円	340円	
40万円	180円	200円	210円	210円	270円	310円	340円	380円	420円	450円
60万円	270円	300円	310円	320円	400円	470円	510円	570円	620円	670円

● 出国中止費用対象外特約がセットされておりますので、出国後、旅行を途中で取りやめて帰国する場合には、保険金をお支払いできませんのであらかじめご了承ください。また、お申込時に既に発生している事由は、

● 下記①・②のいずれかに該当する場合、ご契約いただける傷害死亡保険金額、疾病死亡保険金額は、それぞれ「他の保険契約等」(※1)と合計して、被保険者1名につき1,000万円(※2)が上限となりますのでご注意ください。

① 被保険者が保険期間開始時点で満15才未満の場合

② 保険契約者と被保険者(15才以上)が異なる契約において、被保険者の同意が確認できない場合

(※1)「他の保険契約等」とは、保険契約の全部または一部に対して支払責任が同じである他の保険契約または共済契約をいいます。

(※2) 当社所定の要件を満たす場合は、3,000万円が上限となる場合があります。

された場合の帰国費用等をお支払いする特約です。旅行代金や帰国便の運賃を目安に保険金額を設定してください。

11日以内	12日以内	13日以内	14日以内	15日以内	17日以内	19日以内	21日以内	23日以内	25日以内	27日以内	29日以内	31日以内
360円	390円	410円	430円	450円	470円	510円	560円	600円	640円	680円	730円	780円
480円	520円	550円	580円	600円	630円	690円	750円	800円	850円	910円	970円	1,040円
730円	780円	830円	870円	900円	940円	1,030円	1,120円	1,200円	1,280円	1,370円	1,460円	1,570円

保険金をお支払いしますが、出国前に「保険金をお支払いする場合」のいずれかに該当したことにより出国を中止した場合は、補償の対象外となり、いかなる場合も保険金をお支払いできません。

家族プラン保険料表

(保険期間31日以内)

下記以外のご契約プランをご希望のお客さまは係員におたずねください。

この保険料表は69才以下のプランです。

ご契約タイプ	治療・救援費用保険金額【無制限】					
	ご本人(申込人)		配偶者・ご親族			
	F13	F14	F13	F14		
保 険 金 額	傷 害 死 亡	5,000万円	3,000万円	5,000万円	3,000万円	
	傷 害 後 遺 障 害	5,000万円	3,000万円	5,000万円	3,000万円	
	治 療 ・ 救 援 費 用	無 制 限		無 制 限		
	疾病に関する応急治療・救援費用※2	300万円	300万円	300万円	300万円	
	疾 病 死 亡	3,000万円	3,000万円	3,000万円	3,000万円	
	旅行中事故緊急費用※2	5万円	5万円	5万円	5万円	
	緊急歯科治療費用	補償	補償	補償	補償	
	テロ等対応費用	10万円	10万円	10万円	10万円	
	ご 家 族 共 有	弁 護 士 費 用 等※4	100万円	100万円		
		賠償責任(免責金額1事故0円)	1億円	1億円		
携 行 品 損 害※3 (免責金額1事故0円)		30万円	30万円			
お 一 人 あ た り の 保 険 料	1日以内	4,930円	4,190円	4,290円	3,550円	
	2日以内	5,750円	4,930円	4,930円	4,110円	
	3日以内	6,420円	5,600円	5,410円	4,590円	
	4日以内	7,160円	6,320円	5,980円	5,140円	
	5日以内	8,130円	7,230円	6,680円	5,780円	
	6日以内	9,030円	8,070円	7,350円	6,390円	
	7日以内	9,790円	8,790円	7,920円	6,920円	
	8日以内	12,290円	11,250円	9,880円	8,840円	
	9日以内	14,760円	13,680円	11,820円	10,740円	
	10日以内	17,270円	16,150円	13,790円	12,670円	
	11日以内	19,830円	18,650円	15,810円	14,630円	
	12日以内	22,300円	21,100円	17,740円	16,540円	
	13日以内	24,830円	23,590円	19,730円	18,490円	
	14日以内	27,190円	25,910円	21,560円	20,280円	
	15日以内	29,680円	28,360円	23,500円	22,180円	
	17日以内	31,580円	30,200円	24,780円	23,400円	
	19日以内	34,290円	32,810円	26,620円	25,140円	
21日以内	36,990円	35,430円	28,420円	26,860円		
23日以内	39,560円	37,920円	30,130円	28,490円		
25日以内	42,260円	40,500円	31,930円	30,170円		
27日以内	44,860円	43,040円	33,610円	31,790円		
29日以内	47,570円	45,650円	35,460円	33,540円		
31日以内	50,150円	48,130円	37,240円	35,220円		

【無制限】プランはこんなとき安心です!

中国内陸部へ飛行中、事故におい大ケガを負ってしまった。
 付近に病院がなく飛行機により緊急移送され、
 さらに日本から親族が駆けつけ1週間滞在した。
 《お支払いする保険金》治療費、緊急移送費、親族等救援者の航空運賃等交通費・客室料
 (救援者3名分かつ1名につき14日限度)

莫大な費用を
制限なくカバーします!



一般プラン			
ご本人(申込人)		配偶者・ご家族	
N13	N14	N13	N14
5,000万円	3,000万円	5,000万円	3,000万円
5,000万円	3,000万円	5,000万円	3,000万円
5,000万円	3,000万円	5,000万円	3,000万円
300万円	300万円	300万円	300万円
3,000万円	3,000万円	3,000万円	3,000万円
5万円	5万円	5万円	5万円
補償	補償	補償	補償
10万円	10万円	10万円	10万円
100万円	100万円		
1億円	1億円		
30万円	30万円		
4,880円	4,120円	4,240円	3,480円
5,680円	4,820円	4,860円	4,000円
6,330円	5,460円	5,320円	4,450円
7,050円	6,140円	5,870円	4,960円
7,990円	7,010円	6,540円	5,560円
8,870円	7,820円	7,190円	6,140円
9,610円	8,510円	7,740円	6,640円
12,010円	10,820円	9,600円	8,410円
14,400円	13,120円	11,460円	10,180円
16,820円	15,450円	13,340円	11,970円
19,280円	17,810円	15,260円	13,790円
21,660円	20,110円	17,100円	15,550円
24,100円	22,460円	19,000円	17,360円
26,370円	24,650円	20,740円	19,020円
28,770円	26,960円	22,590円	20,780円
30,620円	28,720円	23,820円	21,920円
33,250円	31,210円	25,580円	23,540円
35,870円	33,710円	27,300円	25,140円
38,380円	36,090円	28,950円	26,660円
41,010円	38,570円	30,680円	28,240円
43,540円	41,000円	32,290円	29,750円
46,170円	43,490円	34,060円	31,380円
48,680円	45,860円	35,770円	32,950円

補償内容については添付の「重要事項のご説明」をお読みください。

- ※1 保険期間は、旅行開始日から数えます(初日算入)。
- ※2 疾病に関する応急治療・救援費用および旅行中事故緊急費用は保険期間31日以内の契約のみにセットです。
- ※3 保険金額が30万円を超える場合は、盗難および航空会社等手荷物不着等による損害については30万円が限度となります。
- ※4 法律相談費用の限度額は1回の被害事故につき、10万円です。

- 下記①・②のいずれかに該当する場合、ご契約いただける傷害死亡保険金額、疾病死亡保険金額は、それぞれ「他の保険契約等」(*)と合算して、被保険者1名につき1,000万円(※2)が上限となりますのでご注意ください。
- ①被保険者が保険期間開始時点で満15才未満の場合
- ②保険契約者と被保険者(15才以上)が異なる契約において、被保険者の同意が確認できない場合
- (*)「他の保険契約等」とは、保険契約の全部または一部に対して支払責任が同じである他の保険契約または共済契約等を含みます。
- (※2)当社所定の要件を満たす場合は、3,000万円が上限となる場合があります。

オプション(特約) 保険料表(上記保険料のほか、以下の追加保険料が必要です。)

●旅行変更費用補償特約(出国中止費用対象外特約付き) 所定の理由により、出国後旅行を途中でやめて帰国

保険金額	1日以内	2日以内	3日以内	4日以内	5日以内	6日以内	7日以内	8日以内	9日以内	10日以内
60万円	270円	300円	310円	320円	400円	470円	510円	570円	620円	670円
90万円	400円	440円	470円	480円	600円	700円	770円	850円	930円	1,010円
120万円	530円	590円	620円	630円	800円	930円	1,030円	1,140円	1,250円	1,350円

された場合の帰国費用等をお支払いする特約です。旅行代金や帰国便の運賃を目安に保険金額を設定してください。

11日以内	12日以内	13日以内	14日以内	15日以内	17日以内	19日以内	21日以内	23日以内	25日以内	27日以内	29日以内	31日以内
730円	780円	830円	870円	900円	940円	1,030円	1,120円	1,200円	1,280円	1,370円	1,460円	1,570円
1,090円	1,170円	1,240円	1,300円	1,350円	1,410円	1,540円	1,690円	1,800円	1,920円	2,050円	2,190円	2,350円
1,450円	1,560円	1,660円	1,740円	1,800円	1,880円	2,060円	2,250円	2,400円	2,550円	2,730円	2,920円	3,130円

注 出国中止費用対象外特約がセットされておりますので、出国後、旅行を途中で取りやめて帰国する場合には、それでも保険金をお支払いできませんのであらかじめご了承ください。また、お申込時に既に発生している事由は、保険金をお支払いしますが、出国前に「保険金をお支払いする場合」のいずれかに該当したことにより出国を中止された場合は、補償の対象外となり、いかなる場合も保険金をお支払いできません。