

# ตั๋วโดยสารเพื่อการเดินทางที่สะดวกสบายสำหรับการท่องเที่ยว

**ตั๋วโดยสารรถไฟ**  
หรือโต



ตั๋วรถไฟส่วนแบบชุดสำหรับภูมิภาคชูบุและไอซึรุกุและตั๋วโดยสารสนามบินแต่ละแห่ง

- ตั๋ว ๓ วัน สำหรับแผนการท่องเที่ยวที่ คาคายามะ/ชิราคาว่าโกะ/คานาซาว่า
- ตั๋ว ๕ วัน สำหรับแผนการท่องเที่ยวแบบยาว



**ตั๋ว JR Tourist Pass**



ตั๋วไปกลับที่สามารถเดินทางได้ไม่จำกัดเที่ยวด้วยรถไฟสาย JR ที่กำหนดและสายอื่น ๆ



**ตั๋ว Kintetsu Rail Pass**



สะดวกสำหรับการท่องเที่ยวในโอซาก้า เกียวโต นารา นาโกย่าและมิเอะ (ฮิสะชิมะ) ตั๋วเดินทางแบบ ๕day PASS สามารถใช้เดินทางได้ไม่จำกัดในทุกเส้นทางของรถไฟคันเท็ตสึและรถไฟอีกเป็นเวลา ๕ วัน



**รถบัสเส้นทางท่องเที่ยว**  
นาโกย่า "เมกุรุ"



ทัวร์รถบัสชมสถานที่ท่องเที่ยวยอดนิยมในนาโกย่า ตั๋วเมกุรุแบบ ๑ วัน สามารถใช้โดยสารรถบัสเมกุรุได้ไม่จำกัดเป็นเวลา ๑ วัน



## การเดินทางจากสนามบินนานาชาติชูบุเซ็นแทรร์

|                              |   |    |   |           |                    |
|------------------------------|---|----|---|-----------|--------------------|
| สนามบินนานาชาติเซ็นทรัลเจแปน | 30 นาทีโดยรถไฟเมกิดส์                     | or | 50 นาทีโดยรถยนต์                        | ไอจิ      | สถานีรถไฟนาโกย่า   |
|                              | 1 ชั่วโมง 15 นาทีโดยรถไฟเมกิดส์           |    |   | กิฟุ      | สถานีรถไฟกิฟุ      |
|                              | 1 ชั่วโมงโดยเรือด่วนสายสนามบินก๊ส +       |    |   | มิเอะ     | สถานีรถไฟสึ        |
|                              | รถบัสมิเอะ-โคซึ                           |    |   | ชิกะ      | สถานีรถไฟสึ        |
|                              | 1 ชั่วโมง 15 นาทีโดยรถไฟเมกิดส์ + รถไฟ JR |    |   | ชิซูโอกะ  | สถานีรถไฟชิซูโอกะ  |
|                              | 1 ชั่วโมง 30 นาทีโดยรถไฟเมกิดส์ + รถไฟ JR | or | 3 ชั่วโมง 30 นาทีโดยรถบัส + รถไฟ JR     | ฟุคุอิ    | สถานีรถไฟฟุคุอิ    |
|                              | 2 ชั่วโมง 30 นาทีโดยรถไฟเมกิดส์ + รถไฟ JR | or | 3 ชั่วโมง 20 นาทีโดยรถไฟเมกิดส์ + รถบัส | อิซึคาว่า | สถานีรถไฟคานาซาว่า |
|                              | 3 ชั่วโมงโดยรถไฟเมกิดส์ + รถไฟ JR         | or | 4 ชั่วโมง 15 นาทีโดยรถไฟเมกิดส์ + รถบัส | โทยามะ    | สถานีโทยามะ        |
|                              | 3 ชั่วโมง 30 นาทีโดยรถไฟเมกิดส์ + รถไฟ JR | or | 4 ชั่วโมง 10 นาทีโดยรถไฟเมกิดส์ + รถบัส | นากาโนะ   | สถานีรถไฟนากาโนะ   |

ระยะเวลาโดยประมาณ

มาเล่นสนุกภายในสนามบินนานาชาติชูบุเซ็นแทรร์กันเถอะ!

### FLIGHT OF DREAMS

เที่ยวบินแห่งความฝัน

สัมปาร์คเกี่ยวกับท้องฟ้าที่ทั้งเด็กและผู้ใหญ่สามารถเล่นและเรียนรู้ได้ ที่นี่มีไฮไลต์อยู่ที่นิทรรศการโบอิง ๗๘๗ ที่น่าประทับใจ เช่นเดียวกับร้านอาหาร ร้านค้า และอื่น ๆ อีกมากมาย โดยสามารถเข้าชมฟรี (บางส่วนมีค่าใช้จ่าย)



### ท่องเที่ยวญี่ปุ่นตอนกลางคืนเถอะ!

ค้นพบเสน่ห์ที่ท้องถนนของภูมิภาคชูบุผ่านประวัติศาสตร์ วัฒนธรรม อาหารเลิศรส การช้อปปิ้ง และการท่องเที่ยวในฤดูหนาว!



### ข้อมูลและเป็นทางการของสนามบินนานาชาติชูบุเซ็นแทรร์

Facebook



Instagram



centrair

ไอจิ - กิฟุ - มิเอะ - นากาโนะ - ชิซูโอกะ - ฟุคุอิ - โทยามะ - ชิกะ - เกียวโต

ชิคาว่า - ฟุคุอิ - โทยามะ - ชิกะ - เกียวโต



# นาโกย่า ภูมิภาคชูบุ คู่มือท่องเที่ยว

NAGOYA - CHUBU, CENTRAL JAPAN GUIDE BOOK

# ยินดีต้อนรับสู่ ภูมิภาคชูบุ!

ภูมิภาคชูบุตั้งอยู่ตรงกลางของประเทศญี่ปุ่น ซึ่งประกอบด้วย 9 จังหวัด ภูมิภาคนี้มีสถานที่ท่องเที่ยวมากมายหลายประเภท ตั้งแต่สวนสนุกใหม่ ๆ และกิจกรรมผ่อนคลาย ไปจนถึงประวัติศาสตร์ ธรรมชาติ อาหารเลิศรส งานเทศกาล และสถานที่ช้อปปิ้ง ที่มีเสน่ห์หลากหลาย

## รีมปาร์ค เทศกาล และสวนสาธารณะ

ท่านสามารถสัมผัสกับโลกของคอนเทนต์ยอดนิยมจากทั่วโลก รวมถึงผลงานของ Studio Ghibli



## ธรรมชาติและประวัติศาสตร์

ภูมิภาคชูบุอุดมไปด้วยธรรมชาติและประวัติศาสตร์มากมาย เช่น เมืองปราสาทที่มีบรรยากาศทางประวัติศาสตร์ ศาลเจ้าอิเซะจังหวัดมิเอะซึ่งมีประวัติศาสตร์ยาวนานกว่า 2,000 ปี และภูเขาฟูจิซึ่งเป็นภูเขาที่สูงที่สุดในญี่ปุ่น



## ช้อปปิ้ง

ท่านสามารถเลือกของที่ระลึกได้ ตั้งแต่สินค้าจากอนิเมะและเกม งานหัตถศิลป์แบบดั้งเดิม ไปจนถึงแฟชั่นล้ำสุดและเครื่องใช้ไฟฟ้าในบ้าน!



## เทศกาล

ภูมิภาคชูบุมีงานเทศกาลท้องถิ่นที่ไม่ซ้ำกันมากมาย เช่น เทศกาลดอกไม้ไฟซึ่งเป็นเทศกาลฤดูร้อนของญี่ปุ่น และเทศกาลที่มีตุ๊กตาคาราคูริที่ถ่ายทอดความเป็นหัตถศิลป์แบบดั้งเดิมมาจนถึงปัจจุบัน!



## อาหารรสเลิศแห่งภูมิภาคชูบุ

เพลิดเพลินไปกับอาหารท้องถิ่นมากมาย รวมถึงเมนูต่าง ๆ ที่เรียกว่า "นาโงย่าเมชิ" ซึ่งเป็นที่ชื่นชอบในนาโงย่าและบริเวณใกล้เคียง เช่นเดียวกับอาหารทะเล เนื้อสัตว์ และวัตถุดิบขึ้นชื่ออื่น ๆ ซึ่งได้รับการเสิร์ฟในสภาพแวดล้อมทางธรรมชาติในท้องถิ่นที่อุดมสมบูรณ์



มาค้นหาความตื่น  
เต้นและแรงบันดาลใจกันเถอะ!

# แผนที่บริเวณ ภูมิภาคชูบุ

MAP-A

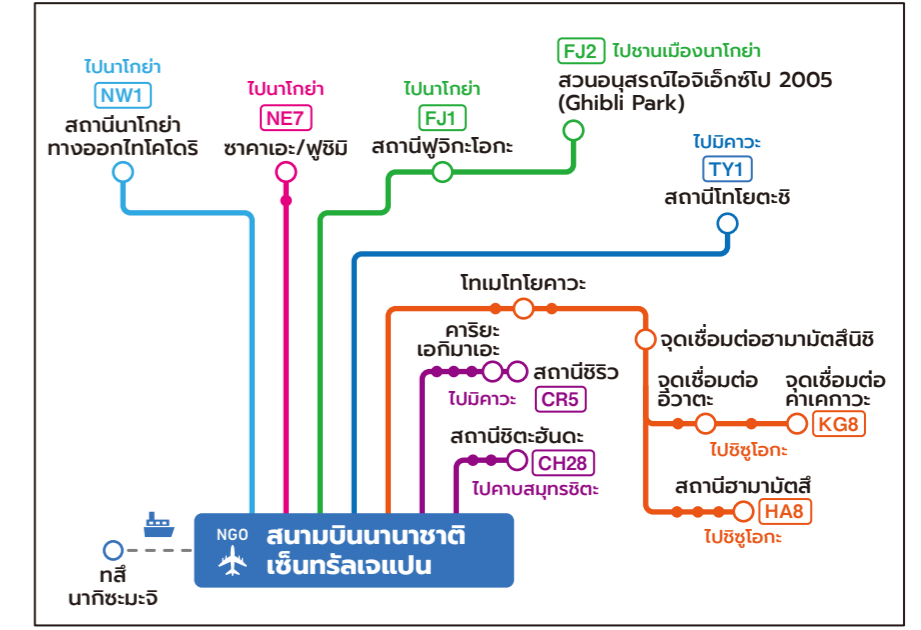


สนามบินนานาชาติ  
เซ็นทรัลเจแปน

แผนที่เส้นทางแสดงเฉพาะเส้นทางหลัก



## ข้อมูลเส้นทางรถบัสสนามบิน/เรือความเร็วสูง



## การเดินทางจากสนามบินนานาชาติชูบุเซ็นแทรร์

|                    |   |  |
|--------------------|---|--|
| <b>รถบัสสายตรง</b> | <a href="https://www.centrair.jp/th/">https://www.centrair.jp/th/</a>   |  |
| <b>เรือด่วน</b>    | หากท่านกำลังมุ่งหน้าไปยังฮิโสะ/สี ให้ใช้เรือความเร็วสูงเพื่อลดเลาะทะเล<br><a href="https://tsu-airportline.co.jp/">https://tsu-airportline.co.jp/</a>   |  |
| <b>รถไฟเมทส์</b>   | รถไฟ μ-SKY (มิวสกาย) ใช้เวลาเดินทาง 28 นาทีจากเซ็นแทรร์ไปยังสถานีนาโงย่า<br>ในการขึ้น μ-SKY นอกจากบัตรโดยสารแบบปกติแล้ว ยังต้องใช้บัตรโดยสารพิเศษ<br>สามารถซื้อบัตรโดยสารพิเศษได้ที่<br><a href="https://reservation.meitetsu.co.jp/En/Top">https://reservation.meitetsu.co.jp/En/Top</a> |  |

## ดัชนี



- ริ่มปาร์ค เทศกาล และสวนสาธารณะ . . . . . 06-08
- ธรรมชาติและประวัติศาสตร์ . . . . . 09-11
- เทศกาล . . . . . 12
- ช้อปปิ้ง . . . . . 13
- อาหารรสเลิศแห่งภูมิภาคชูบุ . . . . . 14-15

# เริ่มพาร์ค เทศกาล และสวนสาธารณะ

## จังหวัดไอจิ



01

### เมืองนากะคุเอะ • MAP B-5d Ghibli Park

สวนสนุกที่ทำานสามารถดื่มด่ำกับโลกทัศน์ของ Studio Ghibli ต้องจองการเข้าชมล่วงหน้า ทั้งนี้ Valley of Witches เปิดให้บริการในปี 2024

▶ ใช้เวลาเดินทาง 50 นาทีไปยัง "สถานีโอ-จิกิวาซากิ เค็นเน็ท" ของลิโน



©Studio Ghibli



02

### เมืองนาโงย่า • MAP B-4e เลโก้แลนด์® เจแปน

สวนสนุกกลางแจ้งที่เด็ก ๆ สามารถดื่มด่ำกับโลกทัศน์ของบล็อก LEGO® สามารถเพลิดเพลินกับเครื่องเล่น การแสดง โรงละครและอื่น ๆ ได้ตลอดทั้งวัน

▶ ใช้เวลาเดินทาง 25 นาทีไปยัง "สถานีคินโน-ฟูโต" ของรถไฟสายอะโอนามิ



03

### เมืองนากะคุเอะ • MAP B-5d พิพิธภัณฑ์โตโยต้า

พิพิธภัณฑ์ที่ตามรอยวัฒนธรรมและวิวัฒนาการของรถยนต์ทั่วโลก มีการจัดแสดงยานยนต์ที่เป็นตัวแทนและวัสดุทางวัฒนธรรมจากญี่ปุ่น สหรัฐอเมริกา และยุโรปตั้งแต่ปลายยุคศตวรรษที่ 19 เป็นต้นมา

▶ ใช้เวลาเดินทาง 40 นาทีไปยัง "สถานีเทโดริ" ของลิโน

ภาพจากพิพิธภัณฑ์โตโยต้า

### เมืองนาโงย่า • MAP B-4e พิพิธภัณฑ์สัตว์น้ำท่าเรือนาโงย่า

สัตว์ทะเลมากกว่า 500 สายพันธุ์ จากทั่วทุกมุมโลกะต้อนรับท่าน อีกทั้งยังมีกิจกรรมสนุก ๆ เป็นที่นิยมอีกด้วย

▶ ใช้เวลาเดินทาง 20 นาทีไปยัง "สถานีนาโงย่าโค (ท่าเรือนาโงย่า)" ของรถไฟใต้ดิน



05

### เมืองอนิตะ • MAP B-4e พิพิธภัณฑ์มิตสึคัง

พิพิธภัณฑ์ที่ทำานสามารถเพลิดเพลินไปกับการเรียนรู้ประวัติศาสตร์การผลิตน้ำส้มสายชูของบริษัทมิตสึคัง เทคนิคการผลิต และเสน่ห์แห่งวัฒนธรรมอาหาร

▶ ใช้เวลาเดินทาง 30 นาทีไปยัง "สถานีเมเท็ตสึคัง-อนิตะ"



### เมืองโอคาซากิ • MAP B-5e คาคุคิวอัตโอมิโซะ-อัตโอมิโซะ-โนะ-ซาโตะ

ท่านสามารถเยี่ยมชมโรงต้มมิโซะและพิพิธภัณฑ์ประวัติศาสตร์ของ "คาคุคิว" ผู้ผลิตมิโซะที่ก่อตั้งมายาวนานซึ่งดำเนินธุรกิจมาตั้งแต่สมัยเอโดะ และที่นี่ยังมีร้านอาหารอีกด้วย

▶ ใช้เวลาเดินทาง 50 นาทีไปยัง "สถานีเมเท็ตสึคาซากิเค็นเน็ท"



07

### เมืองนาโงย่า • MAP B-4d พิพิธภัณฑ์อนุสรณ์อุตสาหกรรมและเทคโนโลยีโตโยต้า

พิพิธภัณฑ์ขององค์กรที่ดำเนินการโดยกลุ่มโตโยต้า ที่นี้แสดงถึงรากเหง้าของโตโยต้าผ่านการอนุรักษ์โรงงานจากยุคโตโยต้าให้เป็นมรดกทางอุตสาหกรรมที่มีคุณค่า

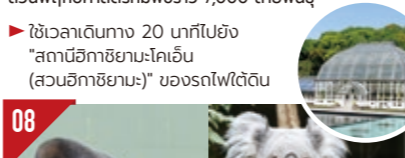
▶ ใช้เวลาเดินทาง 2 นาทีไปยัง "สถานีเมเท็ตสึซาโก"

ภาพจากพิพิธภัณฑ์อนุสรณ์อุตสาหกรรมและเทคโนโลยีโตโยต้า

### เมืองนาโงย่า • MAP B-4d สวนสัตว์และสวนพฤกษศาสตร์ฮิกาชิยามะ

ที่นี่มีสัตว์หลากหลายสายพันธุ์มากเป็นอันดับหนึ่งของญี่ปุ่น โดยตั้งแต่ปลายคริสต์ทศวรรษ 1900 ถึงช่วงเอเซีย! นอกจากนี้ ยังมีสวนพฤกษศาสตร์ที่มีพืชราว 7,000 สายพันธุ์

▶ ใช้เวลาเดินทาง 20 นาทีไปยัง "สถานีฮิกาชิยามะ-เคเอ็น (สวนฮิกาชิยามะ)" ของรถไฟใต้ดิน

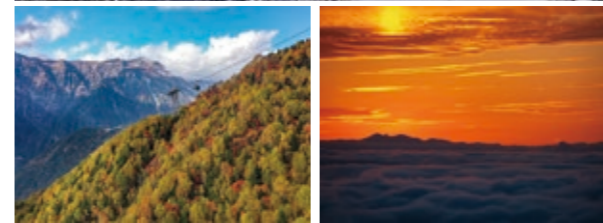


08

## จังหวัดกิฟุ



09



### เมืองทาคายามะ • MAP A-2a กระเช้าลอยฟ้าชินโฮทากะ

นั่งกระเช้าไฟฟ้าไปสู่โลกเหมือนมวลเมฆอย่างสบาย ๆ ท่านสามารถพบกับธรรมชาติที่งดงามและวิวทิวทัศน์ที่ยอดเยียมของฤดูทากะที่ส่งได้จากระดับความสูง 2,156 เมตร

▶ ใช้เวลาเดินทาง 4 ชั่วโมงไปยัง "ป้ายชินโฮทากะออนเซ็น" ของรถบัสลิโน



10

### เมืองเซกิ • MAP A-2b ร้านมิดซันชู พิพิธภัณฑมิด เมืองเซกิ

สถานที่ที่ทำานสามารถสังเกตกระบวนการผลิตมิดและดาบญี่ปุ่นรวมถึงการตีดาบญี่ปุ่นโดยช่างตีดาบ

▶ ใช้เวลาเดินทาง 1 ชั่วโมงไปยัง "ป้ายอาคิตสึซากะ" ของรถบัสกิฟุ

### เมืองกุโจ • MAP A-2b สวนหิมะทาคาสึ

หนึ่งในสกีรีสอร์ทที่ใหญ่ที่สุดในภูมิภาคชูบุและทางฝั่งตะวันตกของญี่ปุ่น ที่มีคอร์สหลากหลายเพื่อให้ทุกคนตั้งแต่ครอบครัวไปจนถึงนักสกีที่มีประสบการณ์สามารถเพลิดเพลินได้ และคาเฟ่บนภูเขาที่ได้รับความนิยมเช่นเดียวกัน

▶ ใช้เวลาเดินทาง 1 ชั่วโมง 40 นาทีไปยัง "ป้ายอิรุคาโมะโคเก็นสกีโจ (อิรุคาโมะชิกนิการิเด็น)" ของรถบัสกิฟุ



11



12

### เมืองเกรโระ • MAP A-2b ทัวร์เส้นทางเดินน้ำตกฮิดะ-โอซากะ

ท่านสามารถเพลิดเพลินไปกับฤดูทากะทั้ง 4 ฤดูในธรรมชาติที่ยิ่งใหญ่ของญี่ปุ่นที่ฮิดะ-โอซากะ ซึ่งเป็นเมืองที่มีน้ำตกมากที่สุดญี่ปุ่น

▶ ใช้เวลาเดินทาง 2 ชั่วโมง 10 นาทีไปยัง "สถานี JR ฮิดะ-โอซากะ"

## จังหวัดมิเอะ



13



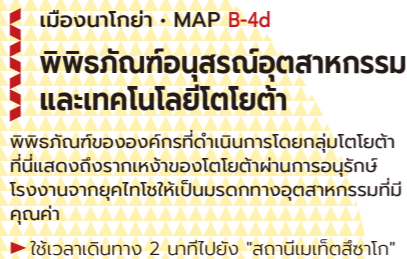
### เมืองควานะ • MAP A-2b นากาชิมะ-ริสอร์ท

ริสอร์ทแห่งนี้ประกอบไปด้วยสถานที่ต่าง ๆ ทั้ง "นากาชิมะสปาสแลนด์" ที่มีชื่อเสียงในเรื่องเครื่องเล่นหวาดเสียวรวมถึง "ยูอามิโนะชิมะ" ซึ่งเป็นบ่อน้ำพุร้อนแบบไปเช้าเย็นกลับ ท่านสามารถเพลิดเพลินกับที่นี่ได้ตลอดทั้งวัน

▶ ใช้เวลาเดินทาง 50 นาทีไปยัง "ป้ายนากาชิมะ-ออนเซ็น" ของรถบัสมิเอะโคโซ



06



06

# ธรรมชาติและประวัติศาสตร์



16



เมืองซูซูกะ • MAP A-2c

## ซูซูกะ เซอร์กิต

สวนสนุกที่มีศูนย์กลางอยู่ที่สนามแข่งรถ และมีสวนสาธารณะ โรงแรม ร้านอาหาร และอื่น ๆ อีกมากมายโดยรอบ

▶ ใช้เวลาเดินทาง 1 ชั่วโมง 5 นาทีไปยัง "ป้ายซูซูกะเซอร์กิต" ของรถบัสมีเอะโคโซ



17

เมืองทาคิ • MAP A-2c

## VISON (วิซอน)

ที่นี่เป็นหนึ่งในสถานที่เชิงพาณิชย์ที่ใหญ่ที่สุดในญี่ปุ่น โดยมีร้านค้า ตลาด และโรงแรม นอกจากนี้ยังสะดวกในการไปสักการะศาลเจ้าอิซึงูอีกด้วย

▶ ใช้เวลาเดินทาง 1 ชั่วโมง 40 นาที โดยรถบัสสายตรง

เมืองอิกะ • MAP A-1c

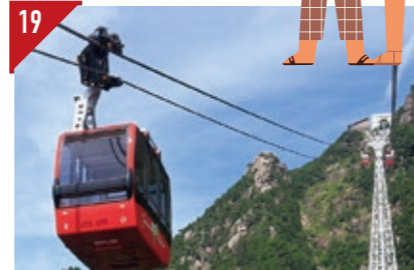
## พิพิธภัณฑ์นินจาอิกะริว

อย่าพลาดชมบ้านนินจา สถานที่ซึ่งท่านจะได้เห็นตุ๊กตาคาราคุริมากมายและการแสดงนินจาที่น่าประทับใจ

▶ ใช้เวลาเดินทาง 1 ชั่วโมง 50 นาทีไปยัง "สถานีอุเอะโมะชิ" ของรถไฟทอไกเอะ



18



19

เมืองโคโมโตะ • MAP A-1b

## กระเช้าลอยฟ้าโกโซโซ

ท่านจะเห็นทิวทัศน์ของภูเขาที่สวยงาม รวมถึงหินที่แปลกและหายากจากกระเช้าก่อนโผล่ที่เชื่อมระหว่างยูเนียวะออนเซ็นและภูเขาโกโซโซ

▶ ใช้เวลาเดินทาง 1 ชั่วโมง 10 นาทีไปยัง "ป้ายยูเนียวะออนเซ็น / กระเช้าลอยฟ้าโกโซโซ" ของรถบัสมีเอะโคโซ

## จังหวัดนากาโนะ



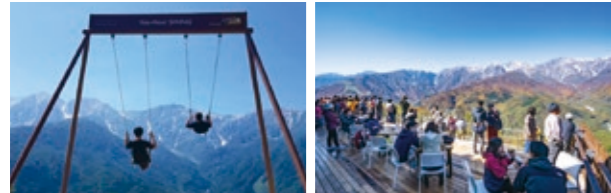
20

หมู่บ้านอาจิ • MAP A-2b

## สรวงสวรรค์บนฟ้า: ทิวทัศน์ท้องฟ้ายามค่ำคืนที่เต็มไปด้วยดวงดาวที่ดีที่สุดในญี่ปุ่น

หมู่บ้านแห่งนี้ได้รับการรับรองจากกระทรวงสิ่งแวดล้อมว่า มีท้องฟ้าประดับดาวที่สวยงามที่สุดในญี่ปุ่น ท่านสามารถเพลิดเพลินกับท้องฟ้าที่เต็มไปด้วยดวงดาวที่สวยงามและหมู่เมฆจากกระเช้ากอนโดลา

▶ ใช้เวลาเดินทาง 1 ชั่วโมง 30 นาทีไปยัง "ป้ายโคมาเนะ" ของรถบัสชินันโคโซ



หมู่บ้านฮาคุมะ • MAP A-2a

## ลานสกี 5 แห่งในหมู่บ้านฮาคุมะ

สกีรีสอร์ทที่เคยใช้เป็นสถานที่จัดการแข่งขันกีฬาโอลิมปิกฤดูหนาวนากาโนะในปี 1998 ซึ่งได้รับความนิยมด้วยหิมะที่หนาและมีบุยุลละเอียดยิ่งในฤดูหนาวและยังเป็นจุดหมายในการเป็นเขาในช่วงที่หิมะยังไม่ละลาย

▶ ใช้เวลาเดินทาง 4 ชั่วโมงไปยัง "สถานี JR ฮาคุมะ"

## จังหวัดฟุกุอิ



22

เมืองคิตะฮิยามะ • MAP A-1b

## พิพิธภัณฑ์ไดโนเสาร์จังหวัดฟุกุอิ

พิพิธภัณฑ์ที่เชี่ยวชาญด้านบรรพชีวินวิทยาและบรรพชีวินวิทยา มีการจัดแสดงจำนวนมากกว่า 100 ชนิดของไดโนเสาร์ ฟอสซิล ไดโนเสาร์ และหุ่นจำลองที่สร้างขึ้นใหม่ที่นำทั้ง

▶ ใช้เวลาเดินทาง 3 ชั่วโมง 50 นาทีไปยัง "พิพิธภัณฑ์ไดโนเสาร์จังหวัดฟุกุอิ" โดย Happy Bus (WOW RIDE ฟุกุอิ)



21

## จังหวัดอโอ



01



เมืองอินูยามะ • MAP B-4d

## ปราสาทอินูยามะและเมืองปราสาท

ปราสาทอินูยามะซึ่งเป็นสมบัติแห่งชาติ ถูกสร้างขึ้นโดยลอร์ดของโอดะ โนบุนากะ โดยมีหอคอยปราสาทที่เก่าแก่ที่สุดที่ยังคงอยู่ในญี่ปุ่น และมีเมืองปราสาทที่ยังคงรักษาบรรยากาศของยุคเอโดะไว้

▶ ใช้เวลาเดินทาง 30 นาทีไปยัง "สถานีเมทสึอินูยามะ"



02



เมืองโทโยตะ • MAP B-5e

## หุบเขาโคโรนเค

ที่นี่เป็นจุดชมใบไม้เปลี่ยนสีที่มีชื่อเสียงด้วยต้นเมเปิ้ลประมาณ 4,000 ต้นและในบริเวณใกล้เคียง ท่านยังสามารถเดินเล่นชมทิวทัศน์เมืองเก่าอาสึเกะได้อีกด้วย

▶ ใช้เวลาเดินทาง 2 ชั่วโมง 30 นาทีไปยัง "ป้ายโคโรนเค" ของรถบัสเมทสึ



03

เมืองนาโงย่า • MAP B-4d

## ปราสาทนาโงย่า

โทคุกาวะ อิเอยาสุ เริ่มสร้างปราสาทขึ้นในปี 1610 และหลังจากที่ปราสาทถูกทำลายโดยเปลวเพลิงในช่วงสงครามโลกครั้งที่ 2 หอคอยปราสาทได้ถูกสร้างขึ้นใหม่ในปี 1959 นอกจากนี้ พระราชวังอิมพีเรียลนาโงย่าที่ไฮไลต์ที่น่าชมเช่นกัน

▶ ใช้เวลาเดินทาง 10 นาทีไปยัง "สถานีปราสาทนาโงย่า" ของรถไฟใต้ดิน

เมืองนาโงย่า • MAP B-4d

## ซุมุ อิเล็กทริก พาวเวอร์ มิโร ทาวเวอร์

นี่เป็นหอคอยแห่งแรกในญี่ปุ่นที่ได้รับการกำหนดให้เป็นทรัพย์สินสำคัญของวัฒนธรรมของญี่ปุ่น การแสดงไฟแอลอีดีบนชั้นของหอคอยและโรงแรมในหอคอยแห่งแรกของโลกมีความน่าสนใจไม่แพ้กัน

▶ ใช้เวลาเดินทาง 5 นาทีไปยัง "สถานีซาคาเอะ" ของรถไฟใต้ดิน



05

เมืองนาโงย่า • MAP B-4e

## ศาลเจ้าอัตสึตะจิงกู

พื้นที่อันกว้างใหญ่ของศาลเจ้ามีต้นไม้เขียวชอุ่มมากมายและดึงดูดความเคารพและศรัทธาจากผู้คนทั่วประเทศ ศาลเจ้าแห่งนี้เป็นที่ประดิษฐานของ "ดาบคุซานางิ" อันศักดิ์สิทธิ์ซึ่งเป็นหนึ่งในสามของเครื่องราชกกุธภัณฑ์

▶ ใช้เวลาเดินทาง 6 นาทีไปยัง "สถานีเมทสึจิงกูนาเอะ"



04

เมืองมินามิซึตะ • MAP B-4f

## เกาะฮิมาคาจิมะ

เกาะที่ใกล้นาโงย่าที่สุด ที่สามารถเดินได้ทั่วเกาะในเวลาเพียง 2 ชั่วโมง ที่นี่มีอาหารทะเลสดใหม่ เช่น ปลาหมึกยักษ์ และปลาปักเป้า

▶ จาก "สถานีโควะ" โดยรถไฟเมทสึ ลงเรือด่วนไปยัง "เกาะฮิมาคาจิมะ" ใช้เวลาเดินทาง 1 ชั่วโมง 30 นาที



06

เมืองนิชิโฮะ • MAP B-4f

## เกาะซากุ

เกาะห่างไกลที่ลอยอยู่ในอ่าวมิคาเวะ ท่านสามารถผ่อนคลายและเพลิดเพลินกับงานศิลปะ การตกปลา และทิวทัศน์ของเกาะที่ชวนให้นึกถึงอดีต

▶ จาก "สถานีเมทสึนิชิโฮะ" ลงเรือเฟอร์รี่เทศบาลไปยัง "ท่าเรือเกาะซากุชิมะ" ใช้เวลาเดินทาง 2 ชั่วโมง



07

อิสต์เอเชียส โดย ยูนิ มินามิคาเวะ

**จังหวัดกึ่ง**

08



**หมู่บ้านชิราคาว่า · MAP A-2b**  
**ชิราคาว่าโกะ**

หมู่บ้านสโตนิกสโตนชิราคาว่าได้รับการขึ้นทะเบียนเป็นมรดกโลกของ UNESCO ท่านจะรู้สึกได้ถึงวัฒนธรรมและชีวิตในชนบทซึ่งเป็นทิวทัศน์ที่งดงามของญี่ปุ่น

▶ ใช้เวลาเดินทาง 2 ชั่วโมง 40 นาทีไปยัง "สถานีขนส่งชิราคาว่าโกะ" ของรถบัสกึ่ง



09



**เมืองทาคายามะ · MAP A-2b**  
**ฮิดะทาคายามะ**

ภูมิทัศน์เมืองเก่าของเมืองปราสาทที่ยังคงรักษามรดกของยุคเอโดะเรียงรายตามถนนด้วยโรงกลั่นเหล้าสาเก และร้านขายงานฝีมือแบบดั้งเดิม อีกทั้งยังมีการจัดตลาดเช้าขึ้นอีกด้วย

▶ ใช้เวลาเดินทาง 2 ชั่วโมง 30 นาทีไปยัง "สถานี JR ทาคายามะ"

10



**เมืองนาคัตสึทาวะ · MAP A-2b**  
**มาโกะจิ**

เมืองพักผ่อนบนถนนนาคะเซนโดมีร้านข้าวเกรียบ โอซากิ และโกโอบุริเรียงรายตามทางเดินหิน โดยอีกหนึ่งสัญลักษณ์ของมาโกะจิคือกังหันน้ำ!

▶ ใช้เวลาเดินทาง 1 ชั่วโมง 20 นาทีไปยัง "ป้ายชูโอบุริมาโกะจิ" ของรถบัสชินนินโคชิ

**จังหวัดมึเอะ**

**เมืองเทโระ · MAP A-2b**  
**เทโระออนเซ็น**

หนึ่งในสามน้ำพุร้อนที่มีชื่อเสียงที่สุดในญี่ปุ่น ท่านสามารถเพลิดเพลินกับน้ำพุร้อนสาธารณะและน้ำพุร้อนแช่เท้าฟรีในเมืองน้ำพุร้อนที่มีศูนย์กลางอยู่ที่แม่น้ำฮิดะ

▶ ใช้เวลาเดินทาง 1 ชั่วโมง 40 นาทีไปยัง "สถานี JR เทโระ"

11



12



**เมืองฮิเสะ · MAP A-2c**  
**ศาลเจ้าฮิเสะจิงกูและโอคาเกะ-โยโกโซ**

ตั้งแต่ในอดีต ฮิเสะจิงกูเป็นสถานที่ที่คนญี่ปุ่นอยากไปเยือนอย่างน้อยหนึ่งครั้ง โดยแบ่งเป็นศาลเจ้าหลักสองแห่ง: ศาลเจ้าฮิเสะ (ฮิเสะ) และศาลเจ้าฮิเสะนอก (โอคาเกะ) และอีกหนึ่งเหตุผลที่ทำให้ที่นี่มีชื่อเสียงคือ ภายหลังจากที่นี่ยุद्धสงบ ศาลเจ้าฮิเสะสามารถเพลิดเพลินกับอาหารท้องถิ่นและช้อปปิ้งได้อีกด้วย

▶ ใช้เวลาเดินทาง 1 ชั่วโมง 20 นาทีไปยัง "สถานี JR ฮิเสะ" (เทโร) / ใช้เวลาเดินทาง 1 ชั่วโมง 30 นาทีไปยัง "สถานีคินเท็ตสึชูกุทาวะ" (โทกู)



ภาพถ่ายโดยจิงกูฮิ

©"Visit ISESHIMA" Bureau

**จังหวัดนากาโนะ**

13



**จังหวัดมึเอะและอื่น ๆ · MAP A-1c**  
**คามาโนะโคโดอิชิ**

นี่เป็นเส้นทางแห่งศรัทธาที่มุ่งสู่คามาโนะซันซังและยังได้รับการขึ้นทะเบียนเป็นมรดกโลก นอกจากนี้ ยังเป็นจุดรับพลังงามที่มีชื่อเสียงอีกด้วย

▶ ใช้เวลาเดินทาง 2 ชั่วโมง 40 นาทีไปยัง "สถานี JR โอวาสะ" (ศูนย์คามาโนะโคโดประจำจังหวัดมึเอะ)

14



**เมืองมัตสึโมโตะ · MAP A-2a**  
**ปราสาทมัตสึโมโตะ**

ปราสาทแห่งนี้เป็นปราสาทสมบัติแห่งชาติที่เก่าแก่ที่สุดที่ยังหลงเหลืออยู่ในญี่ปุ่น สร้างขึ้นโดยมีฉากหลังเป็นเทือกเขาแอลป์ และมีหอคอยปราสาทสูง 5 ชั้น 6 ชั้น

▶ ใช้เวลาเดินทาง 2 ชั่วโมง 5 นาทีไปยัง "สถานี JR มัตสึโมโตะ"

15



**เมืองซุวะ · MAP A-2b**  
**ศาลเจ้าซุวะโทวะ**

ศาลเจ้าแห่งนี้ถือว่าเป็นศาลเจ้าที่เก่าแก่ที่สุดแห่งหนึ่งและเป็นศาลเจ้าหลักของศาลเจ้าซุวะอื่น ๆ ประมาณ 25,000 แห่งทั่วประเทศญี่ปุ่น ศาลเจ้าประกอบด้วยศาลเจ้า 4 แห่งที่ล้อมรอบทะเลสาบซุวะ

▶ ใช้เวลาเดินทาง 2 ชั่วโมง 30 นาทีไปยัง "สถานี JR คามิซุวะ"

16



แหล่งข้อมูล: ห้องสมุดสมาคมการท่องเที่ยวเมืองโคมาทาเนะ

**เมืองโคมาทาเนะ · MAP A-2b**  
**เซ็นโจจิ คาร์ล**

ภูมิประเทศรูปทรงสามเหลี่ยมออกไป 2,500 เมตรจากระดับน้ำทะเลและเป็นมรดกพิภพของพีชอัลไพน์ซึ่งสามารถเข้าถึงได้อย่างง่ายดายผ่านทางกระเช้าลอยฟ้า

▶ ใช้เวลาเดินทาง 3 ชั่วโมง 45 นาทีไปยัง "สถานีเซ็นโจจิ" ของเซ็นทรัลแอลป์โคมาทาเนะโรเปย์

17



**เมืองมัตสึโมโตะ · MAP A-2b**  
**คามิโคชิ**

ที่นี่เป็นส่วนหนึ่งของอุทยานแห่งชาติ โดยเป็นจุดชมวิวกาซากิที่มีระดับความสูงประมาณ 1,500 เมตร ท่านสามารถเพลิดเพลินกับการเดินป่าและธรรมชาติที่สวยงาม

▶ ใช้เวลาเดินทาง 3 ชั่วโมง 45 นาทีไปยัง "สถานีขนส่งคามิโคชิ" ของรถบัสอัลไพน์โคชิ

**จังหวัดโทยามะ**

**จังหวัดโทยามะ - จังหวัดนากาโนะ · MAP A-2a**  
**เส้นทางแอลป์ทาเทยามะคุโรเบะ**

หนึ่งในเส้นทางท่องเที่ยวภูเขาที่ดีที่สุดในโลก ท่านสามารถเพลิดเพลินกับเขื่อนคุโรเบะและหุบเขาหิมะที่ใหญ่ที่สุดในญี่ปุ่นได้อย่างง่ายดายโดยเพียงแค่เปลี่ยนพาหนะ

▶ ใช้เวลาเดินทาง 5 ชั่วโมงไปยัง "สถานีทาเทยามะ" ของรถไฟสายโทยามะจิโฮ



18



**จังหวัดอิซึคาวะ**

19



**เมืองคานาซาวะ · MAP A-2a**  
**สวนเคนโรคุเอ็น**

หนึ่งในสามสวนที่มีชื่อเสียงที่สุดในญี่ปุ่น ท่านสามารถเพลิดเพลินกับความงามตามธรรมชาติตลอดทั้งสี่ฤดูกาลและยุคกิสริ (เทคนิคการเสริมต้นไม้ด้วยเชือกเพื่อป้องกันต้นไม้จากหิมะ) ซึ่งเป็นประเพณีที่สืบทอดมาในคานาซาวะ

▶ ใช้เวลาเดินทาง 3 ชั่วโมงไปยัง "สถานี JR คานาซาวะ"

**จังหวัดฟุคุอิ**

20



**เมืองซาโท · MAP A-1b**  
**โทจินโบ**

รอยแตกรูปเสาคอนกรีตที่โผล่ออกไปประมาณ 1 กิโลเมตรเป็นหนึ่งในข้อต่อเสาคอนกรีตที่ใหญ่ที่สุดในโลก นอกจากนี้ พระอาทิตย์ตกที่มองเห็นทะเลญี่ปุ่นจากหน้าผากที่สวยงามเช่นกัน

▶ ใช้เวลาเดินทาง 3 ชั่วโมง 40 นาทีไปยัง "ป้ายโทจินโบ" ของรถบัสเคฟุ

**จังหวัดชิซุโอกะ**

21



**จังหวัดชิซุโอกะ - จังหวัดยามานาชิ · MAP A-2b**  
**ภูเขาไฟฟูจิ**

ภูเขาไฟฟูจิเป็นภูเขาเดี่ยวที่สูงที่สุดในประเทศญี่ปุ่นซึ่งตั้งอยู่ในบริเวณจังหวัดชิซุโอกะและยามานาชิ ได้รับการขึ้นทะเบียนเป็นมรดกโลกของ UNESCO ในฐานะสถานที่แห่งศรัทธาและแหล่งศิลปะ

▶ ใช้เวลาเดินทาง 3 ชั่วโมง 45 นาทีไปยัง "ป้ายภูเขาฟูจิขั้นที่ 5" ของรถบัสฟูจิควิ

**จังหวัดชิกะ**

**เมืองโอมิฮาจิบัง · MAP A-1b**  
**ลาคอลิน่า โอมิฮาจิบัง**

ร้านแฟล็กชิปสตรีของ "Taneya" และ "Club Harier" ภายใต้ธีม "การเรียนรู้จากธรรมชาติ" ท่านสามารถเพลิดเพลินกับธรรมชาติและชมหุบเขาหลายฤดูทิวทัศน์

▶ ใช้เวลาเดินทาง 2 ชั่วโมงไปยัง "ป้ายคิตะโนะโซลาคอลิน่ามาเอะ" ของรถบัสโคโคคุ

23



©Alpina BI Co., Ltd. All Rights Reserved.

22



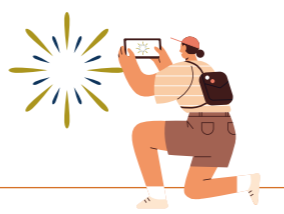
**เมืองโอชิ · MAP A-1b**  
**บิวาโกะวัลลีย์**

ท่านสามารถมองเห็นทะเลสาบบิวะจากระดับความสูง 1,100 เมตร นอกจากนี้ ยังมีสถานที่ต่าง ๆ ให้ได้เพลิดเพลิน ทั้งการชมวิวกาซากิจากกระเช้าลอยฟ้า ร้านอาหาร คาเฟ่ และสกีในฤดูหนาว

▶ ใช้เวลาเดินทาง 1 ชั่วโมง 40 นาทีไปยัง "ป้ายบิวาโกะวัลลีย์มาเอะ" ของรถบัสโคโคคุ



# เทศกาล



## จังหวัดไอจิ



01

### เมืองโอคาซากิ (ต้นเดือนสิงหาคม) · MAP B-5e งานดอกไม้ไฟในเทศกาลฤดูร้อนวีร์บุรุชิเอะยะสุแห่งปราสาทโอคาซากิ

หนึ่งในเทศกาลดอกไม้ไฟที่ดีที่สุดในประเทศที่แสดงดอกไม้ไฟที่ยอดเยี่ยมที่สุดของมิคาเวะ ซึ่งจัดขึ้นที่บ้านเกิดของวีร์บุรุชิเอะยะสุ

▶ ใช้เวลาเดินทาง 40 นาทีไปยัง "สถานีเมกิดะอิชิคาซึโอคาซากิ"



02

### เมืองโทโยตะ (ปลายเดือนพฤศจิกายน) · MAP B-5d เทศกาลซากุระสีฤดูโอบาระชิชิซากุระ

ดอกของต้นชิชิซากุระกว่า 10,000 ต้นจะบานสะพรั่งในพื้นที่โอบาระในฤดูใบไม้ผลิและใบไม้ร่วง โดยในฤดูใบไม้ร่วง ท่านสามารถเพลิดเพลินกับดอกซากุระและใบไม้เปลี่ยนสีได้ในเวลาเดียวกัน

▶ ใช้เวลาเดินทาง 2 ชั่วโมงไปยัง "ป้ายโอบาระโอบุคุสะ" ของรถบัสโตโยต้าโอเอจิเอ็น



03

### เมืองโทโยตะ (ปลายเดือนกรกฎาคม) · MAP B-5e งานดอกไม้ไฟในเทศกาลโทโยตะโอเอจิเอ็น

เทศกาลนี้มีการแสดงดอกไม้ไฟต่าง ๆ ที่อันงดงาม รวมถึงผลงานของช่างทำดอกไม้ไฟที่มีชื่อเสียง ดอกไม้ไฟระบอบถือ และดอกไม้ไฟที่ได้รับแรงบันดาลใจจากน้ำตกโนเอคารา

▶ ใช้เวลาเดินทาง 1 ชั่วโมงไปยัง "สถานีเมกิดะอิชิคาซึเอะ"



04

### เมืองโทโยฮาชิ (ปลายเดือนกรกฎาคม) · MAP B-5f เทศกาลโทโยฮาชิทากิออน

เทศกาลฤดูร้อนของศาลเจ้าฮิชิดะ ซึ่งกล่าวกันว่าเป็นแหล่งกำเนิดของดอกไม้ไฟระบอบถือ เสาเพลิงขนาดใหญ่ที่นำปะทะกับใจเช่นกัน

▶ ใช้เวลาเดินทาง 1 ชั่วโมงไปยัง "สถานีโทโยฮาชิ ชิยาคุโระมาเอะ (ที่ว่าการเมืองโทโยฮาชิ)" ของรถบัสเมืองโทโยฮาชิ

## จังหวัดกิฟุ



05

### เมืองทุงโจ (กรกฎาคม - กันยายน) · MAP A-2b เทศกาลเดินรำทุงโจโอดริ

การเต้นรำทุงโจโอดริที่ยาวนานที่สุดในญี่ปุ่นซึ่งมีการแสดงนานกว่า 30 คืน ได้รับการจดทะเบียนเป็นมรดกทางวัฒนธรรมที่จับต้องไม่ได้ของมวลมนุษยชาติของ UNESCO ในปี 2022

▶ ใช้เวลาเดินทาง 1 ชั่วโมง 30 นาทีไปยังใจกลางเมืองทุงโจอาบิง โดยรถบัสทุงโจหรือรถบัสโนเอ

### เมืองทากายามะ (เมษายนและตุลาคม) · MAP A-2b

#### เทศกาลทากายามะ

เทศกาลจัดขึ้นทุกฤดูใบไม้ผลิและฤดูใบไม้ร่วง "กิจกรรมขบวนแห่ของเทศกาลทากายามะ" รวมถึงทักษะของช่างฝีมือฮิดะ เป็นมรดกทางวัฒนธรรมที่จับต้องไม่ได้ของมวลมนุษยชาติของ UNESCO

▶ ใช้เวลาเดินทาง 2 ชั่วโมง 30 นาทีไปยัง "สถานี JR ทากายามะ"



06

## จังหวัดมิเอะ



07

### เมืองฮิกะ (ปลายเดือนตุลาคม) · MAP A-1c

#### เทศกาลอุเอโนะเก็นจิน

เทศกาลฤดูใบไม้ร่วงที่ศาลเจ้าอุเอโนะเก็นจิน (สุทวะระจินชะ) มีขบวนแห่ยักษ์เทโอบิและเทศกาลต้นจันจิ (รถแห่เทศกาล) เป็นไฮไลท์ เทศกาลนี้เป็นทรัพย์สินทางวัฒนธรรมพื้นบ้านที่จับต้องไม่ได้ที่สำคัญของชาติ และเป็นตัวแทนในรายชื่อของมรดกทางวัฒนธรรมที่จับต้องไม่ได้ของมวลมนุษยชาติของ UNESCO

▶ ใช้เวลาเดินทาง 1 ชั่วโมง 50 นาทีไปยัง "ป้ายอุเอโนะชิ" ของรถบัสมิเอะโคชิเอ



08

### เมืองคิโอบุ (ปลายเดือนกรกฎาคม) · MAP A-1c

#### เทศกาลโคมไฟคิโอบุ

เทศกาลนี้เรียกอีกอย่างว่า "เบนตะแห่งท้องทะเล" ท่านสามารถเพลิดเพลินกับโคมไฟขนาดใหญ่แบบโตนามิกที่สร้างขึ้นโดยเหล่าอาสาสมัคร รวมถึงสนุกไปกับการแข่งขันดอกไม้ไฟ

▶ ใช้เวลาเดินทาง 2 ชั่วโมง 20 นาทีไปยัง "สถานี JR คิโอบุ"

# ช้อปปิ้ง



## จังหวัดไอจิ



01

### เมืองนาโงย่า · MAP B-4d พื้นที่ชานาเอะ

ใจกลางเมืองอันแสนวุ่นวายนี้ มีทั้งห้างสรรพสินค้าและคอมเพล็กซ์มากมายตั้งอยู่ริมถนน เช่น นาโงย่าพาร์โก ลาซิก มิดสึโคชิ และมิดสึซายากะ

▶ ใช้เวลาเดินทาง 5 นาทีไปยัง "สถานีชานาเอะ" ของรถไฟใต้ดิน

### เมืองนาโงย่า · MAP B-4d ย่านช้อปปิ้งโอเอจิ

ย่านช้อปปิ้งที่มีวัฒนธรรมและวิถีชีวิตที่หลากหลาย ตั้งแต่เครื่องใช้ไฟฟ้าในบ้าน เสื้อผ้ามีสอง ไปจนถึงอาหารรสเลิศ มีร้านค้าและสิ่งอำนวยความสะดวกเรียงรายอยู่ประมาณ 1,200 แห่ง

▶ ใช้เวลาเดินทาง 10 นาทีไปยัง "สถานีโอเอจิคินบง" ของรถไฟใต้ดิน



02



03

### เมืองนาโงย่า · MAP B-4d JR นาโงย่า ทาคาชิมายะ

ห้างสรรพสินค้าที่เชื่อมต่อโดยตรงกับสถานีนาโงย่า มีร้านค้าหลากหลายจำหน่ายสินค้าแฟชั่น สินค้าเบ็ดเตล็ด และอาหาร เป็นต้น ทำให้สะดวกในการเลือกซื้อของที่ระลึก

▶ เชื่อมต่อโดยตรงกับ "สถานี JR นาโงย่า"

## จังหวัดกิฟุ

### เมืองโทกิ · MAP A-2b โทกิ พรีเมียม เอาก์เล็ต

เอาก์เล็ตแห่งนี้ซึ่งจำลองมาจากถนนสายต่าง ๆ ในรัฐโคโลราโด สหรัฐอเมริกา โดยมีร้านค้าประมาณ 180 แห่ง จำหน่ายสินค้าจากแบรนด์ยอดนิยมของญี่ปุ่นและต่างประเทศในราคาที่เอื้อมถึงได้

▶ ใช้เวลาเดินทาง 1 ชั่วโมงโดย "สถานี JR ทากิชิ" หรือ "สถานี JR โทคิชิ" และโดยรถบัสประจำทาง



05

## จังหวัดมิเอะ



06

### เมืองคุวานะ · MAP A-2b มิตซูเอาก์เล็ตพาร์ค แจ๊สตรึม นากาซิมะ

หนึ่งในเอาก์เล็ตที่ใหญ่ที่สุดของญี่ปุ่นที่มีร้านค้าประมาณ 300 ร้านของผู้ผลิตแบรนด์ และร้านค้าที่มีชื่อเสียงทั้งในประเทศและต่างประเทศ

▶ ใช้เวลาเดินทาง 1 ชั่วโมงถึง "ป้ายนากาซิมะออนเซ็น" โดยรถบัสเมกิดะอิชิหรือรถบัสมิเอะโคชิเอ

## ท่องเที่ยวนอกภูมิภาคชูบุ



01

### โตเกียว

เมืองที่ผสมผสานวัฒนธรรมและประเพณีล่าสุดเข้าด้วยกันไม่ว่าจะเป็นตึกระฟ้าหรือย่านตัวเมือง

▶ ใช้เวลาเดินทาง 1 ชั่วโมง 40 นาทีไปยัง "สถานี JR โตเกียว"



02

### โอซาก้า

สถานที่ยอดนิยมมากมาย เช่น "โดงงิบอริ" บุฟเฟ่ต์อาหารโอซาก้า รวมถึงปราสาทโอซาก้าและ "ยูนิเวอร์แซลสตุ๊ดิโอเอน"

▶ ใช้เวลาเดินทาง 50 นาทีไปยัง "สถานี JR ชินโอซาก้า"



03

### เกียวโต

เมืองหลวงเก่าของญี่ปุ่น ใช้เวลาเดินทาง 35 นาทีโดยรถไฟชินคันเซ็นจากนาโงย่า

▶ ใช้เวลาเดินทาง 35 นาทีไปยัง "สถานี JR เกียวโต"

# อาหารรสเลิศแห่งภูมิภาคชูบุ



### มิโซะคัตสึ

ทงคัตสึราดด้วยซอสมิโซะเข้มข้น นี่เป็นตัวแทนของ "นาโงย่าเมชิ" อาหารของนาโงย่า



### หอยนางรม

หอยนางรมเป็นของขึ้นชื่อของจังหวัดมิเอะ ทั้ง "หอยนางรมมาโตยะ" ในเมืองชิมะ และ "หอยนางรมสุราบุระ" ในเมืองโทบะ



### กึ่งฮิเสะและอาหารทะเล

ภูมิภาคชูบุเป็นชุมทรัพย์ของอาหารทะเล รวมถึงกึ่งฮิเสะจากบริเวณฮิเสะชิมะของจังหวัดมิเอะ

### ปีกไก่ทอดเทบะซากิ

ปีกไก่ทอดที่รสหวานอมเผ็ด เข้ากันได้ดีเยี่ยมหากรับประทานคู่กับเบียร์



### ชุดอาหารเช้า "มอร์นิง"

ภูมิภาคชูบุเป็นบ้านของชุดอาหารเช้าราคาเข้าถึงง่ายที่เรียกว่า "มอร์นิง" ที่เสิร์ฟที่ร้านกาแฟ โดยในชุดมีเครื่องดื่มขนมปังปิ้ง ไข่ต้ม และอื่น ๆ



### คุริคินตง

ขนมพื้นเมืองแบบเรียบง่ายที่ทำจากเกาลัดในพื้นที่มีโนะของจังหวัดกิฟุ



### อิทสึมะบุชิ

วางปลาไหลย่างแบบคาบายากิ หั่นชิ้นลงบนข้าว และกินกับเครื่องเคียงหรือใส่น้ำชาเป็นข้าวต้มโอฮาชิเกะ



### อุด้งตุ๋นมิโซะ

อุด้งเหนียวตุ๋นในน้ำซุซุเข้มข้นที่ทำจากมิโซะ

### สปาเก็ตตี้อันคาเกะ

อาหารเมนูเส้นที่หาเป็นพิเศษพร้อมซอสเผ็ดเหนียวข้น

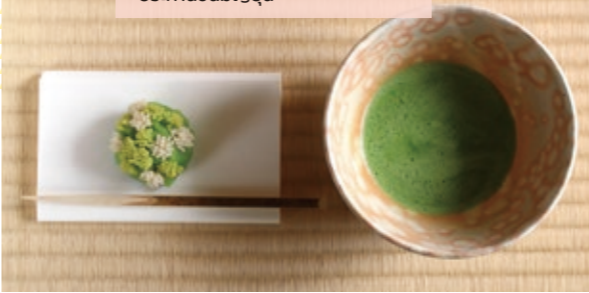


### คิชิเม็ง

อุด้งประเภทหนึ่งที่เป็นเส้นใหญ่ อาหารแห่งจิตวิญญาณของผู้คนในจังหวัดไอจิ

### มัทกะ

เมืองมิชิโอะในจังหวัดไอจิเป็นหนึ่งในพื้นที่ผลิตชามัทกะชั้นนำของญี่ปุ่น เพลิดเพลินกับมัทกะไปพร้อมกับประทานขนมญี่ปุ่น



### โก๋นาโงย่าโคซัง

โก๋นาโงย่าโคซังเป็นที่รู้จักในฐานะราชาของโก๋ท้องถิ่น ขนมที่ทำจากโก๋นาโงย่าโคซังอย่าง "บิโอริน" (ในรูปถ่าย) ก็เป็นที่นิยมเช่นกัน



### สาเก

เหล้าสาเกเป็นเครื่องดื่มแอลกอฮอล์ที่มีเอกลักษณ์เฉพาะของญี่ปุ่น โดยมีลักษณะแตกต่างกันไปตามแต่ละภูมิภาคจึงเป็นเรื่องสนุกที่จะลองดื่มเปรียบเทียบกัน



### เก็ปปินโปลิตัน

สปาเก็ตตี้ปรุงรสด้วยมะเขือเทศเสิร์ฟบนจานเหล็กร้อน (เก็ปปิน)

### เนื้อฮิดะ

แบรนด์เนื้อวากิวที่ได้รับการเสียดูจากธรรมชาติที่อุดมสมบูรณ์ของจังหวัดกิฟุด้วยความรักและความภาคภูมิใจของผู้ผลิต



### เนื้อมัดสึซากะ

เนื้อวากิวที่ได้รับการเสียดูในพื้นที่รอบ ๆ เมืองมัดสึซากะ จังหวัดมิเอะ หรือเป็นที่รู้จักในชื่อ "งานศิลป์แห่งเนื้อสัตว์"



### จุงคิสสะ

จุงคิสสะ (มีความหมายตามตัวอักษรว่า "ร้านกาแฟริสุทรี") เป็นร้านกาแฟในบรรยากาศที่ชวนให้หวนนึกถึงอดีต โดยมีครัมโบรตาสีสันสดใสและพุดดิ้งอะลาโมดที่เป็นที่นิยม



### อากาฟุกุโมจิ

เค้กโมจิที่มีตัวบดโคชิอิซังอยู่ด้านบนของโมจิ เป็นเมนูพิเศษของฮิเสะที่มีประวัติยาวนานกว่า 300 ปี



### โกเอโมจิ

เมนูท้องถิ่นของพื้นที่บนภูเขาที่ทำด้วยข้าวบดเสียบไม้จุ่มลงในซอส



รูปถ่ายเป็นภาพตัวอย่างเท่านั้น