

Vé đi lại tiện lợi dành cho du khách

Vé xe buýt miễn phí Shoryudo



Combo vé xe buýt cao tốc không giới hạn tại vùng Chubu và Hokuriku, kèm theo vé đi lại sân bay:

- Vé 3 ngày: Tuyến đường khám phá Takayama, Shirakawa-go và Kanazawa
- Vé 5 ngày: Tuyến đường khám phá các vùng mở rộng khác



Vé JR dành cho du khách



Vé tham quan không giới hạn cho phép bạn đi lại tự do trên nhiều tuyến JR.



Thẻ đường sắt Kintetsu



Thuận tiện cho việc đi lại quanh khu vực Osaka, Kyoto, Nara, Nagoya và Mie (Ise-Shima). "Thẻ 5 ngày" cho phép bạn đi không giới hạn trên tất cả các tuyến tàu Kintetsu và đường sắt lga trong 5 ngày.



Xe buýt tuyến tham quan Nagoya "Me-guru"



Xe buýt tham quan các điểm du lịch nổi tiếng ở Nagoya. Vé Me-guru 1 NGÀY cho phép bạn đi xe buýt Me-guru bao nhiêu lần tùy thích trong một ngày.



Di chuyển từ Sân bay Quốc tế Chubu Centrair

Sân bay Quốc tế Chubu Centrair	30 phút đi chuyển bằng tuyến Meitetsu	or	50 phút đi chuyển bằng ô tô	Aichi	Ga Nagoya
	1 giờ 15 phút đi chuyển bằng tuyến Meitetsu			Gifu	Ga Gifu
	1 giờ đi chuyển bằng tàu cao tốc tuyến sân bay Tsu + xe buýt Mie Kotsu			Mie	Ga Tsu
	1 giờ 15 phút đi chuyển bằng tuyến Meitetsu + JR			Shiga	Ga Otsu
	1 giờ 30 phút đi chuyển bằng tuyến Meitetsu + JR	or	3 giờ 30 phút đi chuyển bằng xe buýt + JR	Shizuoka	Ga Shizuoka
	2 giờ 30 phút đi chuyển bằng tuyến Meitetsu + JR	or	3 giờ 20 phút đi chuyển bằng tuyến Meitetsu + xe buýt	Fukui	Ga Fukui
	3 giờ đi chuyển bằng tuyến Meitetsu + JR	or	4 giờ 15 phút đi chuyển bằng tuyến Meitetsu + xe buýt	Ishikawa	Ga Kanazawa
	3 giờ 30 phút đi chuyển bằng tuyến Meitetsu + JR	or	4 giờ 10 phút đi chuyển bằng tuyến Meitetsu + xe buýt	Toyama	Ga Toyama
	3 giờ 30 phút đi chuyển bằng tuyến Meitetsu + JR			Nagano	Ga Nagano

*Thời gian di chuyển cần thiết là ước tính

Hãy đến vui chơi tại Sân bay Quốc tế Chubu Centrair!

FLIGHT OF DREAMS

Chuyến bay của những ước mơ

Công viên giải trí hàng không nơi cả gia đình có thể cùng vui chơi và học tập. Ngoài trung tâm là chiếc Boeing 787 hoành tráng, công viên còn có khu ẩm thực, khu mua sắm và nhiều hoạt động hấp dẫn khác. Miễn phí vào cửa (một số khu vực có trả phí).



Travel Central Japan!

Khám phá nét quyến rũ địa phương của vùng Chubu thông qua lịch sử, văn hóa, ẩm thực, những chuyến lái xe ngắm cảnh và các chuyến hành trình mùa đông lãng mạn!



Kiểm tra thông tin và sự kiện theo mùa

Thông tin chính thức
Thông tin chính thức về
Sân bay quốc tế Chubu Centrair

Facebook



GO! CHUBU!



Thông tin chính thức

*Nội dung trình bày được tính đến thời điểm phát hành và có thể thay đổi.

Phát hành: tháng 9 năm 2024 Đơn vị phát hành: Central Japan International Airport Co., Ltd.

centrair

AICHI - GIFU - MIE - NAGANO - SHIZUOKA

ベトナム語
Tiếng Việt

NAGOYA

CHUBU, CENTRAL JAPAN

GUIDE BOOK

ISHIKAWA - FUKUI - TOYAMA - SHIGA - KYOTO

Chào mừng đến với khu vực Chubu!

Tọa lạc ở miền trung Nhật Bản và bao gồm 9 tỉnh, khu vực Chubu có đầy đủ những nét quyến rũ từ công viên giải trí, hoạt động vui chơi, lịch sử, thiên nhiên, ẩm thực, sự kiện, đến mua sắm.

Công viên giải trí & hoạt động vui chơi & công viên

Bạn có thể trải nghiệm thế giới của những nội dung được yêu thích trên toàn cầu, chẳng hạn như Studio Ghibli.



Thiên nhiên & lịch sử

Những thị trấn thành trì cổ kính, Đền thờ Ise-jingu với lịch sử 2000 năm, núi Phú Sĩ - nóc nhà của Nhật Bản và hơn thế nữa - nơi thiên nhiên và lịch sử giao thoa.



Mua sắm

Chúng tôi mang đến sự lựa chọn đa dạng các loại quà lưu niệm, từ mặt hàng anime, game đến sản phẩm thủ công truyền thống, xu hướng thời trang mới nhất và đồ điện gia dụng.



Sự kiện

Các sự kiện đặc trưng của từng vùng như lễ hội pháo hoa rực rỡ sắc màu - một biểu tượng của mùa hè Nhật Bản và các con rối Karakuri kể thừa kỹ nghệ điêu luyện của các nghệ nhân đều quy tụ về đây!



Ẩm thực

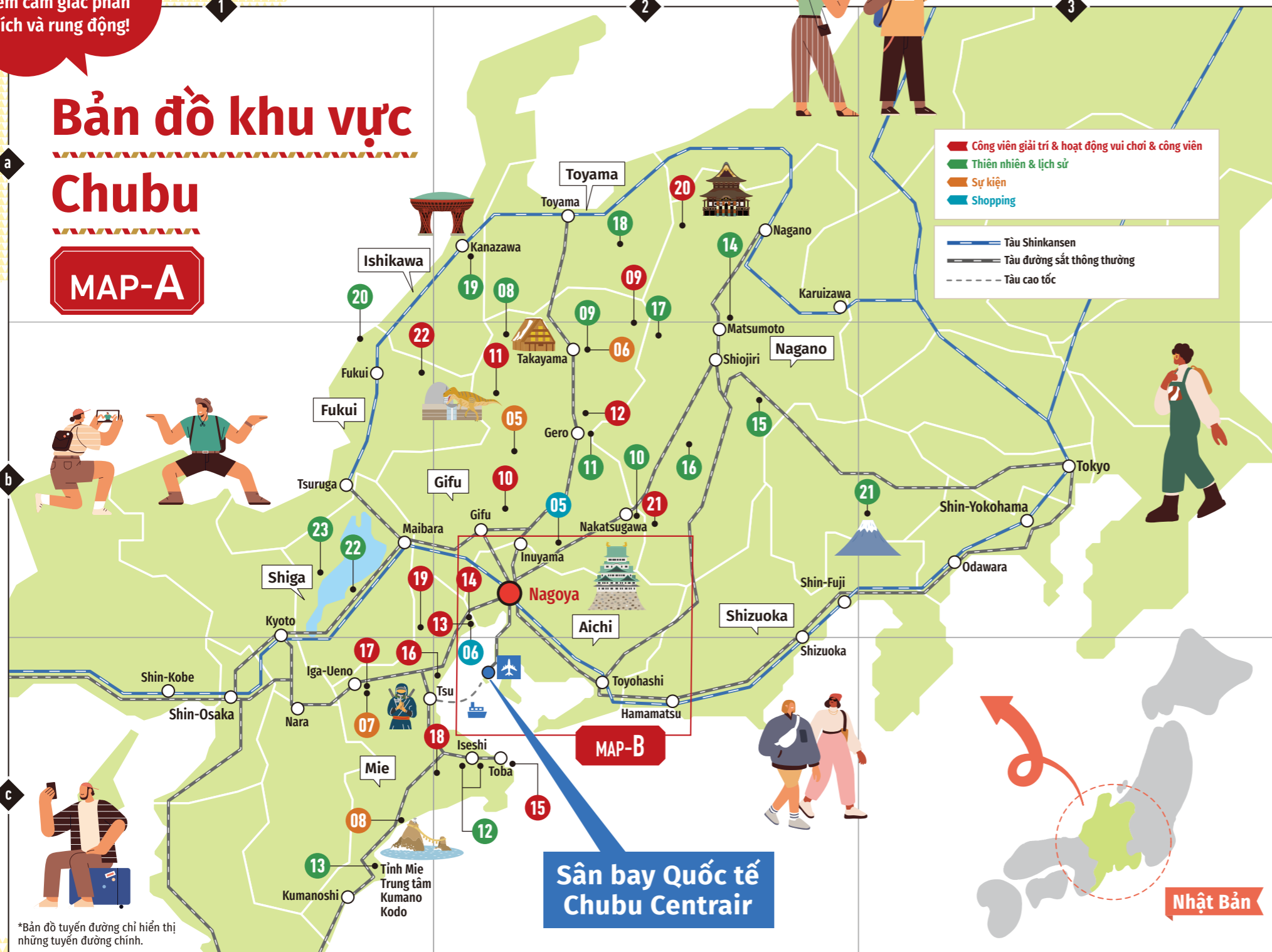
Đến với Nagoya và các vùng lân cận, bạn sẽ bước vào một thiên đường ẩm thực với những món đặc sản địa phương nổi tiếng như "Nagoya-meshi", hải sản tươi ngon và loại thịt hảo hạng được nuôi dưỡng trong thiên nhiên trù phú.



Hãy lên đường tìm kiếm cảm giác phấn khích và rung động!

Bản đồ khu vực Chubu

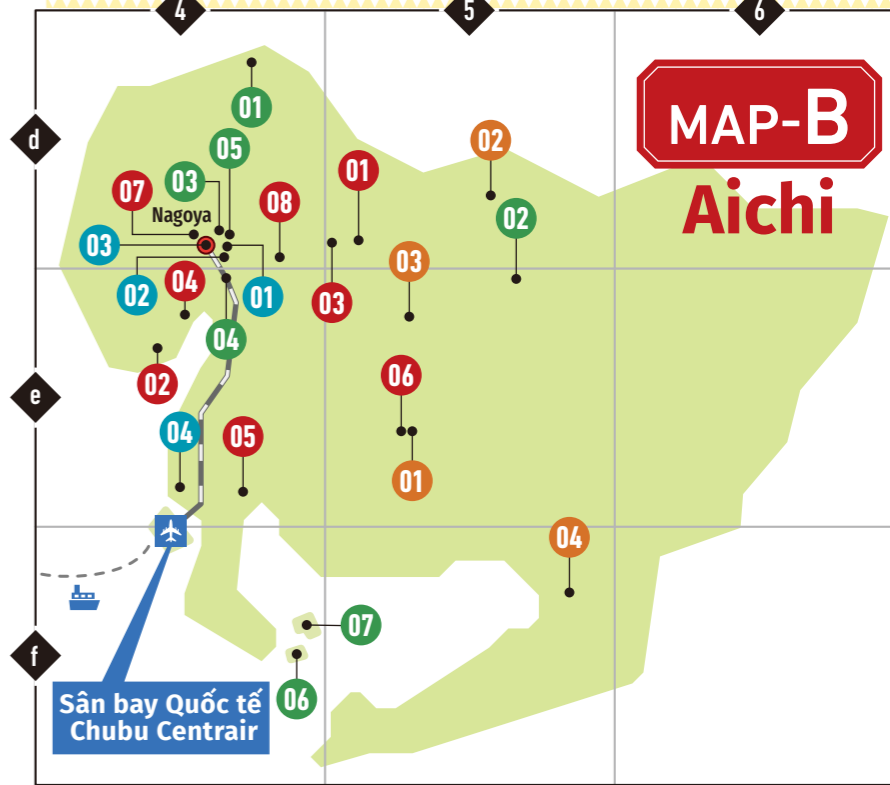
MAP-A



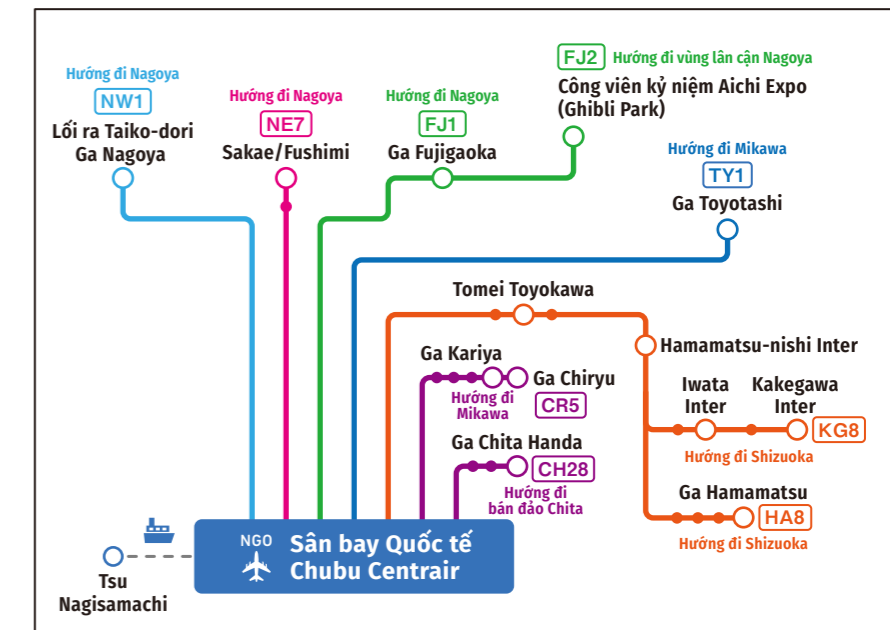
Sân bay Quốc tế Chubu Centrair

*Bản đồ tuyến đường chỉ hiển thị những tuyến đường chính.

MAP-B Aichi



Giới thiệu về các tuyến xe buýt sân bay và tàu cao tốc



Phương tiện giao thông di chuyển từ Sân bay Quốc tế Chubu Centrair

	Xe buýt chạy thẳng https://www.centrair.jp/vn/	
	Tàu cao tốc Nếu đi về hướng Ise hoặc Tsu, có thể đi tàu cao tốc để rút ngắn quãng đường trên biển. https://tsu-airportline.co.jp/	
	Tàu điện Meitetsu Cách ga Nagoya 28 phút di chuyển từ sân bay Centrair bằng tàu μ-SKY. Để đi tàu μ-SKY, ngoài vé thông thường, bạn cần mua thêm vé đặc biệt. Mua vé đặc biệt tại đây. https://reservation.meitetsu.co.jp/En/Top	

INDEX



Công viên giải trí & hoạt động vui chơi & công viên 06 - 08

Thiên nhiên & lịch sử 09 - 11

Sự kiện 12

Shopping 13

Ẩm thực Chubu 14 - 15

Công viên giải trí & hoạt động vui chơi & công viên

Tỉnh Aichi



01

Thành phố Nagakute • MAP B-5d Ghibli Park

Công viên cho phép bạn đắm mình trong thế giới của các tác phẩm đến từ Studio Ghibli. Bạn cần đặt vé trước để vào cửa. Khu vực "Thung lũng phù thủy" đã bắt đầu đi vào hoạt động vào năm 2024.

► Đi chuyến 50 phút đến "Ga Công viên kỷ niệm Aichi Expo" bằng tuyến Linimo



©Studio Ghibli



02

Thành phố Nagoya • MAP B-4e Legoland® Nhật Bản

Công viên ngoài trời nơi các em nhỏ có thể đắm mình hoàn toàn vào thế giới của các khối LEGO®. Trẻ có thể thỏa sức vui chơi cả ngày tại đây với vô số trò chơi, buổi biểu diễn, rạp chiếu phim, v.v.

► Đi chuyến 25 phút đến "Ga Kinjofuto" bằng tuyến Aonami



03

Thành phố Nagakute • MAP B-5d Bảo tàng Toyota

Bảo tàng trưng bày những mẫu xe tiêu biểu và tài liệu văn hóa của Nhật Bản, Hoa Kỳ, Châu Âu từ cuối thế kỷ 19, giúp bạn khám phá quá trình phát triển và văn hóa của ngành công nghiệp ô tô thế giới.

► Đi chuyến 40 phút đến "Ga Geidaidori" bằng tuyến Linimo

Hình ảnh được cung cấp bởi Bảo tàng Toyota

Thành phố Nagoya • MAP B-4e Thủy cung Cảng Nagoya

Hơn 500 loài sinh vật biển kỳ thú từ khắp nơi trên thế giới đang chờ đón bạn khám phá. Các sự kiện vui nhộn cũng rất được ưa chuộng.

► Đi chuyến 20 phút đến "Ga Nagoyako" bằng tuyến tàu điện ngầm



05

Thành phố Handa • MAP B-4e Bảo tàng Mizkan

Bảo tàng tương tác giúp bạn khám phá một cách thú vị lịch sử làm giấm lâu đời của Mizkan, tìm hiểu về công nghệ lên men và đắm mình vào thế giới văn hóa ẩm thực.

► Đi chuyến 30 phút đến "Ga Chita Handa" bằng tuyến Meitetsu



Thành phố Okazaki • MAP B-5e Nhà máy Kakukyu Hatcho Miso no Sato

Đến với "Kakukyu" - cơ sở sản xuất miso lâu đời từ thời Edo, bạn sẽ có cơ hội tham quan kho ủ miso, thăm thú bảo tàng tư liệu và dùng bữa ngay tại nhà hàng nơi đây.

► Đi chuyến 50 phút đến "Ga Okazakikoen-mae" bằng tuyến Meitetsu



07

Thành phố Nagoya • MAP B-4d Bảo tàng Kỷ niệm Công nghiệp và Công nghệ Toyota

Đây là bảo tàng doanh nghiệp do Tập đoàn Toyota vận hành. Bảo tàng bảo tồn nhà máy đã hoạt động từ thời Taiho như một di sản công nghiệp quý giá và giới thiệu về nguồn gốc của Toyota.

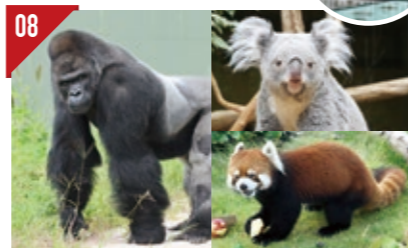
► Đi chuyến 2 phút đến "Ga Sakou" bằng tuyến Meitetsu

Hình ảnh được cung cấp bởi Bảo tàng Kỷ niệm Công nghiệp và Công nghệ Toyota

Thành phố Nagoya • MAP B-4d Sở thú và vườn bách thảo Higashiyama ở Thành phố Nagoya

Từ loài cá Medaka cho đến những chú voi châu Á, nơi đây có số lượng các loài động vật nuôi nhốt hàng đầu Nhật Bản! Cùng với đó là một vườn thực vật tự hào sở hữu khoảng 7.000 loài cây.

► Đi chuyến 20 phút đến "Ga Higashiyama Koen" bằng tuyến tàu điện ngầm



08

Tỉnh Gifu

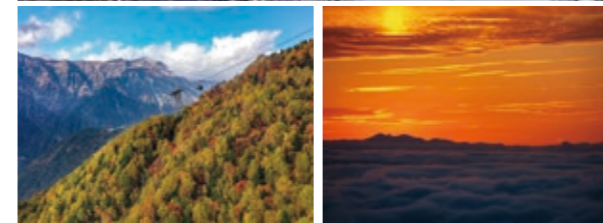


09

Thành phố Takayama • MAP A-2a Cáp treo Shinhotaka

Cáp treo sẽ đưa bạn đến thế giới trên mây chỉ trong nháy mắt. Bạn sẽ được gặp gỡ thiên nhiên hùng vĩ và chiêm ngưỡng cảnh đẹp bốn mùa ở độ cao 2.156m.

► Đi chuyến 4 giờ đến "Shinhotaka Onsen" bằng tuyến xe khách Nohi



10

Thành phố Seki • MAP A-2b Cutler Sanshu - Bảo tàng dao kéo Seki

Một cơ sở nơi bạn có thể quan sát quy trình sản xuất dao và kiếm Nhật Bản, cũng như quá trình rèn kiếm Nhật Bản của các nghệ nhân.

► Đi chuyến 1 giờ đến "Akatsuchizaka" bằng tuyến xe khách Gifu

Thành phố Gujo • MAP A-2b Công viên tuyết Takasu

Một trong những khu nghỉ dưỡng trượt tuyết lớn nhất ở miền trung và tây Nhật Bản. Nơi đây nổi tiếng với các loại đường trượt đa dạng, phù hợp cho mọi đối tượng, từ các gia đình đến các tay trượt tuyết lão làng, cùng quần cả phê thơ mộng trên đỉnh núi.

► Đi chuyến 1 giờ 40 phút đến "Khu nghỉ dưỡng trượt tuyết Hirugano Kogen (Vườn dã ngoại Hirugano)" bằng tuyến xe khách Gifu



11



12

Thành phố Gero • MAP A-2b Khám phá thác nước Hida Osaka

Tận hưởng vẻ đẹp thiên nhiên của bốn mùa Nhật Bản tại Hida Osaka - thị trấn có số lượng thác nước nhiều nhất Nhật Bản.

► Đi chuyến 2 giờ 10 phút đến "Ga Hida Osaka" bằng tuyến JR

Tỉnh Mie



13

Thành phố Kuwana • MAP A-2b Khu nghỉ dưỡng Nagashima

Bạn có thể nghỉ lại một ngày tại "Nagashima Spa Land" - nơi nổi tiếng với trò tàu lượn siêu tốc tạo cảm giác mạnh, hoặc "Yuami no Shima" - khu nghỉ dưỡng suối nước nóng có thể đi - về trong ngày.

► Đi chuyến 50 phút đến "Nagashima Onsen" bằng tuyến xe khách Mie Kotsu



14

Thành phố Kuwana • MAP A-2b Nabana no Sato

Công viên giải trí hoa lớn nhất Nhật Bản với nhà kính rộng lớn như một bức tranh và những màn trình diễn ánh sáng lung linh tuyệt đẹp.

► Đi chuyến 35 phút đến "Nabana no Sato" bằng tuyến xe khách Mie Kotsu



15

Thành phố Toba • MAP A-2c Đảo Ngọc trai Mikimoto

Hòn đảo đầu tiên trên thế giới nuôi cấy ngọc trai thành công. Tại đây, bạn có thể chiêm ngưỡng các sản phẩm thủ công mỹ nghệ từ ngọc trai, theo dõi màn trình diễn của các thợ lặn nữ và thỏa thích mua sắm.

► Đi chuyến 1 giờ 35 phút đến "Ga Toba" bằng tuyến Kintetsu

16



Thành phố Suzuka • MAP A-2c

Đường đua Suzuka

Khu vui chơi giải trí với đường đua là điểm nhấn chính, tích hợp công viên, khách sạn, nhà hàng và nhiều tiện ích khác.

► Đi chuyến 1 giờ 5 phút đến "Đường đua Suzuka" bằng tuyến xe khách Mie Kotsu



17



Thị trấn Taki • MAP A-2c

VISON

Đây là một trong những trung tâm thương mại lớn nhất Nhật Bản, không chỉ có các cửa hàng, khu chợ, khách sạn, mà còn vô cùng thuận tiện để ghé thăm đền thờ Ise-jingu.

► 1 giờ 40 phút đi chuyến bằng xe buýt chạy thẳng

Thành phố Iga • MAP A-1c

Bảo tàng Ninja Iga-ryu

Bạn có thể tham quan ngôi nhà ninja với nhiều cạm bẫy độc đáo và dùng bữa ở những màn trình diễn ninja đây hấp dẫn.

► Đi chuyến 1 giờ 50 phút đến "Ga Ueno-shi" bằng tuyến Đường sắt Iga

18



19



Thị trấn Komono • MAP A-1b

Cáp treo Gozaisho

Bạn có thể chiêm ngưỡng trọn vẹn vẻ đẹp muôn màu của thiên nhiên trong bốn mùa và những tảng đá hình thù độc đáo từ cáp treo nối liền suối nước nóng Yunoyama và núi Gozaisho.

► Đi chuyến 1 giờ 10 phút đến "Yunoyama Onsen/Gozaisho Ropeway Mae" bằng tuyến xe khách Mie Kotsu

Tỉnh Nagano

20

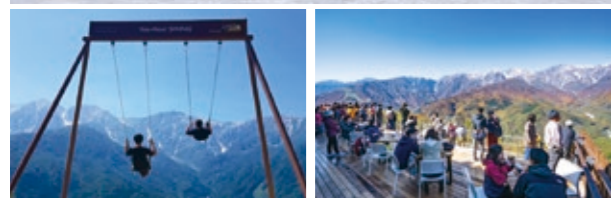


Làng Achi • MAP A-2b

Thiên đường giữa không trung - Tour chiêm ngưỡng bầu trời sao lấp lánh đẹp nhất Nhật Bản

Ngôi làng được Bộ Môi trường Nhật Bản công nhận là nơi có bầu trời sao đẹp nhất cả nước. Bạn có thể đi cáp treo để tận hưởng trọn vẹn bầu trời đầy sao và biển mây tuyệt đẹp.

► Đi chuyến 1 giờ 30 phút đến "Komaba" bằng tuyến xe khách Shinnan Kotsu



Làng Hakuba • MAP A-2a

5 khu nghỉ dưỡng trượt tuyết ở làng Hakuba

Đây là địa điểm tổ chức Thế vận hội Mùa đông Nagano năm 1998. Vào mùa đông, nơi đây luôn ngập tràn tuyết trắng xóa và tuyết bột mịn màng. Vào mùa hè, địa điểm này cũng rất nổi tiếng về các hoạt động leo núi.

► Đi chuyến 4 giờ đến "Ga Hakuba" bằng tuyến JR

Tỉnh Fukui

22



Thành phố Katsuyama • MAP A-1b

Bảo tàng Khủng long Tỉnh Fukui

Bảo tàng chuyên về nghiên cứu địa chất và sinh vật thời tiền sử. Nơi đây trưng bày nhiều bộ xương khủng long hoàn chỉnh, hóa thạch, sa bần và các mô hình phục dựng hoành tráng.

► Đi chuyến 3 giờ 50 phút đến "Bảo tàng Khủng long Tỉnh Fukui" bằng tuyến xe khách Hapi (WOW RIDE Fukui)



21

Thiên đường giữa không trung - Tour chiêm ngưỡng bầu trời sao lấp lánh đẹp nhất Nhật Bản

Ngôi làng được Bộ Môi trường Nhật Bản công nhận là nơi có bầu trời sao đẹp nhất cả nước. Bạn có thể đi cáp treo để tận hưởng trọn vẹn bầu trời đầy sao và biển mây tuyệt đẹp.

► Đi chuyến 1 giờ 30 phút đến "Komaba" bằng tuyến xe khách Shinnan Kotsu

Tỉnh Aichi

01



Thành phố Inuyama • MAP B-4d

Thành Inuyama & Thị trấn thành trì

Thành Inuyama - một trong những bảo vật quốc gia của Nhật Bản - được xây dựng bởi thúc phụ của lãnh chúa Oda Nobunaga, và tòa tháp canh là công trình lâu đời nhất còn tồn tại ở Nhật Bản. Thị trấn thành trì vẫn giữ được nét cổ kính của thời Edo cho tới tận ngày nay.

► Đi chuyến 30 phút đến "Ga Inuyama" bằng tuyến Meitetsu



02



Thành phố Toyota • MAP B-5e

Thung lũng Korankei

Một địa danh ngắm lá đỏ nổi tiếng với khoảng 4.000 cây phong nhuộm đỏ cả thung lũng. Bạn cũng có thể khám phá khu phố cổ Asuke ở gần đó.

► Đi chuyến 2 giờ 30 phút đến "Thung lũng Korankei" bằng tuyến xe khách Meitetsu

03



Thành phố Nagoya • MAP B-4d

Thành Nagoya

Thành được khởi công xây dựng bởi Tướng quân Tokugawa Ieyasu vào năm 1610, sau đó bị thiêu rụi trong thời Chiến Quốc; đến năm 1959, tòa tháp canh được tái thiết. Cung điện Honmaru Goten lộng lẫy, xa hoa cũng là một trong những điểm đến không thể bỏ qua.

► Đi chuyến 10 phút đến "Ga Nagoya-jo" bằng tuyến tàu điện ngầm

Thành phố Nagoya • MAP B-4d

MIRAI TOWER Điện lực Chubu

Di sản văn hóa vật thể cấp quốc gia đầu tiên trong số các tòa tháp trên toàn Nhật Bản. Hệ thống đèn chiếu sáng của tòa tháp và tòa tháp khách sạn đầu tiên trên thế giới cũng thu hút sự quan tâm đặc biệt.

► Đi chuyến 5 phút đến "Ga Sakae" bằng tuyến tàu điện ngầm

05



Thị trấn Minamichita • MAP B-4f

Đảo Himakajima

Hòn đảo gần Nagoya nhất. Đây là một hòn đảo nhỏ có thể đi bộ vòng quanh trong khoảng 2 giờ, nổi tiếng với hải sản tươi ngon như bạch tuộc và cá nóc.

► Đi chuyến tổng 1 giờ 30 phút đến "Đảo Himakajima" bằng tàu cao tốc sau khi đến "Ga Kowa" bằng tuyến Meitetsu

Thành phố Nagoya • MAP B-4e

Đền Atsuta

Khôn viên đền thờ rộng lớn được bao phủ bởi màu xanh cây cỏ, quy tụ sự sùng kính và tín ngưỡng của người dân khắp mọi miền đất nước. Nơi đây còn lưu giữ một trong ba báu vật thiêng liêng của Nhật Bản - thanh kiếm thần Kusanagi.

► Đi chuyến 6 phút đến "Ga Jingumae" bằng tuyến Meitetsu



04



06



Thành phố Nishio • MAP B-4f

Đảo Sakujima

Một hòn đảo nằm biệt lập giữa vịnh Mikawa, nơi bạn có thể thả hồn vào những tác phẩm nghệ thuật, tận hưởng thú vui câu cá và đắm chìm trong không gian hoài cổ rất đời bình yên của đảo.

► Đi chuyến tổng 2 giờ đến "Đảo Saku" bằng phà của thành phố sau khi đến "Ga Nishio" bằng tuyến Meitetsu

07



"Tác phẩm East House của Minamikawa"

08 Thời gian di chuyển cần thiết là ước tính từ Ga Nagoya đến ga hoặc trạm xe buýt gần nhất.

Tỉnh Gifu

08



Làng Shirakawa • MAP A-2b Shirakawa-go

Khu làng với kiến trúc gassho-zukuri đã được UNESCO công nhận là di sản thế giới. Tại đây, bạn có thể cảm nhận nét văn hóa nông thôn và phong vị cuộc sống hiện đại của người dân Nhật Bản.

► Di chuyển 2 giờ 40 phút đến "Shirakawago BT" bằng tuyến xe khách Gifu



09



Thành phố Takayama • MAP A-2b Hida Takayama

Trên những con phố cổ kính của thị trấn thành trì còn vẹn nguyên dáng dấp một thời Edo xa vắng, những xưởng rượu sake và cửa hàng đồ thủ công mỹ nghệ truyền thống nép mình san sát. Các phiên chợ vẫn đều đặn họp hàng sáng, lưu giữ lại một nét đẹp cùng thời gian.

► Di chuyển 2 giờ 30 phút đến "Ga Takayama" bằng tuyến JR

10



Thành phố Nakasugawa • MAP A-2b Magome

Thị trấn bu đien trên tuyến đường Nakasendo. Dọc theo con đường lát đá là các cửa hàng bán bánh gạo giòn, bánh bao oyaki và bánh gạo nướng gohei-mochi. Cối xay nước là biểu tượng đặc trưng của thị trấn Magome.

► Di chuyển 1 giờ 20 phút đến "Chuo-do-Magome" bằng tuyến xe khách Shinnan Kotsu

Thành phố Gero • MAP A-2b Suối nước nóng Gero

Đây là một trong ba suối nước nóng nổi tiếng nhất Nhật Bản. Tại khu phố suối nước nóng nằm quanh sông Hida, bạn có thể thư giãn tại các suối nước nóng tắm công cộng ngoài trời và các bể ngâm chân miễn phí.

► Di chuyển 1 giờ 40 phút đến "Ga Gero" bằng tuyến JR

11



Tỉnh Mie

12



Hình ảnh được cung cấp bởi: Văn phòng hành chính của đền Jingu

Thành phố Ise • MAP A-2c Đền thờ Ise-jingu & Okage Yokocho

Từ cổ chí kim, Đền Ise luôn là điểm đến linh thiêng bất kỳ người Nhật nào cũng mong muốn được ghé thăm một lần trong đời. Đền thờ gồm 2 ngôi đền chính là Naiku (Nội cung) và Geku (Ngoại cung). Ngoài việc tham gia các nghi lễ tế bái, việc thưởng thức ẩm thực địa phương và mua sắm cũng là một trong những lý do khiến ngôi đền luôn thu hút đông đảo du khách.

► Di chuyển 1 giờ 20 phút đến "Ga Ise-shi" bằng tuyến JR (đến ngoại cung) / Di chuyển 1 giờ 30 phút đến "Ga Isuzugawa" bằng tuyến Kintetsu (đến nội cung)



©"Visit ISESHIMA" Bureau

Tỉnh Nagano

13



Tỉnh Mie và các tỉnh khác • MAP A-1c Kumano Kodo Iseji

Đây là tuyến đường hành hương dẫn đến ba ngôi đền linh thiêng ở Kumano, được công nhận là Di sản thế giới. Nơi đây cũng nổi tiếng với tư cách là một điểm đến tâm linh.

► Di chuyển 2 giờ 40 phút đến "Ga Owase" bằng tuyến JR (Trung tâm Mie ken ritsu Kumano kodo)

14



Thành phố Matsumoto • MAP A-2a Thành Matsumoto

Tòa thành quốc bảo cổ nhất Nhật Bản hiện vẫn còn tồn tại, với tòa tháp canh sáu tầng nằm lợp, nằm giữa những ngọn núi sừng sững của dãy núi Alps.

► Di chuyển 2 giờ 5 phút đến "Ga Matsumoto" bằng tuyến JR

15



Thành phố Suwa • MAP A-2b Đền Suwa Taisha

Được coi là một trong những đền thờ Thần Đạo lâu đời nhất, nơi đây cũng là đền thờ chính của khoảng 25.000 ngôi đền Suwa trên khắp Nhật Bản. Khu đền được tạo thành từ bốn đền thờ nằm xung quanh hồ Suwa.

► Di chuyển 2 giờ 30 phút đến "Ga Kamisawa" bằng tuyến JR

16



Nguồn: Thư viện Hiệp hội Du lịch Thành phố Komagane

Thành phố Komagane - Làng Miyata • MAP A-2b Miền lòng chảo Senjojiki

Trải rộng trên độ cao 2.500 m là một khu vực có địa hình lòng chảo - kho tàng phong phú của các loài thực vật trên núi cao. Bạn có thể dễ dàng đến đây bằng cáp treo.

► Di chuyển 3 giờ 45 phút đến trạm "Senjojiki" bằng cáp treo Alpus Trung tâm Komagane

17



Thành phố Matsumoto • MAP A-2b Kamikochi

Là một phần của vườn quốc gia, đây là một khu danh thắng núi non tọa lạc ở độ cao khoảng 1.500 m. Bạn có thể tận hưởng việc đi bộ đường dài và vẻ đẹp của thiên nhiên nơi đây.

► Di chuyển 3 giờ 45 phút đến "Bến Xe Kamikochi" bằng tuyến xe khách Alpico Kotsu

Tỉnh Toyama

Tỉnh Toyama - Tỉnh Nagano • MAP A-2a

Tuyến đường núi Tateyama Kurobe

Một trong những tuyến đường ngắm cảnh núi non hàng đầu thế giới. Bạn có thể dễ dàng tận hưởng các điểm tham quan như đập Kurobe lớn nhất Nhật Bản và Yuki no Otani (Thung lũng tuyết) bằng cách chuyển đổi giữa các phương tiện di chuyển.

► Di chuyển 5 giờ đến "Ga Tateyama" bằng tuyến tàu điện ngầm Toyama



18



Tỉnh Ishikawa

19



Thành phố Kanazawa • MAP A-2a Vườn Kenrokuen

Một trong ba khu vườn nổi tiếng nhất Nhật Bản. Bạn có thể tận hưởng vẻ đẹp thiên nhiên phong phú suốt bốn mùa, với những "giả treo mùa đông" (yukitsuri) là một nét đặc trưng không thể thiếu của mùa đông Kanazawa.

► Di chuyển 3 giờ đến "Ga Kanazawa" bằng tuyến JR

Tỉnh Fukui

20



Thành phố Sakai • MAP A-1b Vách đá Tojinbo

Với chiều dài khoảng 1km, dãy tường thành bằng đá này là một trong những hệ thống cột đá lớn nhất thế giới. Cảnh hoàng hôn trên biển Nhật Bản nhìn từ vách đá dựng đứng cũng đẹp đến nao lòng.

► Di chuyển 3 giờ 40 phút đến "Vách đá Tojinbo" bằng tuyến xe khách Keifuku

Tỉnh Shizuoka

21



Tỉnh Shizuoka - Tỉnh Yamanashi • MAP A-2b

Núi Phú Sĩ

Ngọn núi độc lập cao nhất Nhật Bản, trải dài qua hai tỉnh Shizuoka và Yamanashi. Nơi đây được công nhận là Di sản Văn hóa Thế giới nhờ giá trị về tín ngưỡng và nguồn cảm hứng nghệ thuật.

► Di chuyển 3 giờ 45 phút đến "Trạm số 5 Núi Phú Sĩ" bằng tuyến xe khách Fujikyū

Tỉnh Shiga

Thành phố Omihachiman • MAP A-1b

La Collina Omihachiman

Cửa hàng flagship của "Taneya" và "Club Harie". Với chủ đề "Học hỏi từ thiên nhiên", bạn sẽ có cơ hội thưởng thức các loại bánh kẹo và chiêm ngưỡng vẻ đẹp thiên nhiên thay đổi theo từng mùa.

► Di chuyển 2 giờ đến "Kitanosho La Colina-mae" bằng tuyến xe khách Kokoku của Đường sắt Ohmi

23



©Alpina BI Co., Ltd. All Rights Reserved.

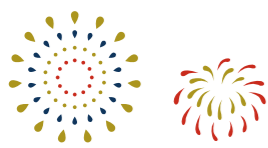
22



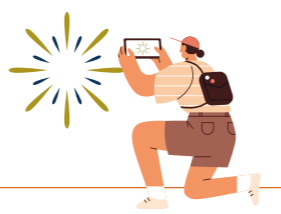
Thành Phố Otsu • MAP A-1b Thung lũng Biwako

Từ độ cao 1.100 m, bạn có thể ngắm nhìn toàn cảnh hồ Biwa. Bạn cũng có thể tận hưởng cảm giác đi bộ trên không bằng cáp treo ngắm cảnh, dùng bữa tại nhà hàng và quán cà phê, hoặc trượt tuyết vào mùa đông.

► Di chuyển 1 giờ 40 phút đến "Biwako Valley-mae" bằng tuyến xe khách Kojak Kotsu



Sự kiện



Tỉnh Aichi



01

Thành phố Okazaki (đầu tháng 8) • MAP B-5e Lễ hội pháo hoa mùa hè Tướng quân Tokugawa Ieyasu tại Thành Okazaki

Đây là một trong những lễ hội pháo hoa hàng đầu Nhật Bản - được tổ chức tại nơi sinh của Tướng quân Tokugawa Ieyasu - hội tụ tinh hoa của pháo hoa Mikawa.

► Đi chuyến 40 phút đến "Ga Higashi Okazaki" bằng tuyến Meitetsu



02

Thành phố Toyota (Cuối tháng 11) • MAP B-5d Lễ hội hoa anh đào bốn mùa Obara

Ở khu vực Obara, hơn 10.000 cây hoa anh đào đua nhau khoe sắc suốt bốn mùa. Vào mùa thu, bạn có thể thưởng lãm cả hoa anh đào và lá đỏ cùng lúc.

► Đi chuyến 2 giờ đến "Obaraokusa" bằng tuyến xe khách Toyota Oiden



03

Thành phố Toyota (Cuối tháng 7) • MAP B-5e Lễ hội pháo hoa Toyota Oiden

Lễ hội này sẽ làm bạn say đắm với những màn trình diễn pháo hoa đa dạng, từ các tác phẩm nghệ thuật của những nghệ nhân pháo hoa hàng đầu, đến pháo hoa cầm tay và thác lửa Niagara đầy ấn tượng.

► Đi chuyến 1 giờ đến "Ga Toyotashi" bằng tuyến Meitetsu



04

Thành phố Toyohashi (cuối tháng 7) • MAP B-5f Lễ hội Toyohashi Gion

Lễ hội mùa hè tại Đền Yoshida - nơi được coi là quê hương của pháo hoa cầm tay. Những cột lửa khổng lồ tạo nên một khung cảnh vô cùng ấn tượng.

► Đi chuyến 1 giờ đến "Ga Tòa thị chính Toyohashi-mae" bằng tuyến Đường sắt nội đô Toyohashi

Tỉnh Gifu



05

Thành phố Takayama (tháng 4, tháng 10) • MAP A-2b Lễ hội Takayama

Được tổ chức vào mùa xuân và mùa thu hàng năm, "Lễ hội diễu hành kiểu Takayama" quy tụ kỹ nghệ của các nghệ nhân Hida đã được UNESCO công nhận là Di sản Văn hóa Phi vật thể của nhân loại.

► Đi chuyến 2 giờ 30 phút đến "Ga Takayama" bằng tuyến JR



06

Thành phố Gujo (Tháng 7-Tháng 9) • MAP A-2b Gujo Odori

Đây là điệu múa Bon kéo dài nhất Nhật Bản, được biểu diễn trong hơn 30 đêm. Năm 2022, điệu múa này đã được UNESCO công nhận là di sản văn hóa phi vật thể của nhân loại.

► Đi chuyến 1 giờ 30 phút đến trung tâm thành phố Gujo Hachiman bằng tuyến xe khách Gifu hoặc xe khách Nohi

Tỉnh Mie



07

Thành phố Iga (cuối tháng 10) • MAP A-1c Lễ hội Ueno Tenjin

Lễ hội mùa thu của Đền Ueno Tenjin nổi bật với lễ diễu hành ma quỷ và lễ rước kiệu. Đây là Di sản Văn hóa Dân gian Phi vật thể Quan trọng của Nhật Bản và Di sản Văn hóa Phi vật thể của UNESCO.

► Đi chuyến 1 giờ 50 phút đến "Ga Uenoshi" bằng tuyến xe khách Mie Kotsu



08

Thị trấn Kihoku (cuối tháng 7) • MAP A-1c Lễ hội đèn lồng Kihoku

Còn được biết đến với tên gọi "Nebuta trên biển", lễ hội này mang đến cho bạn cơ hội chiêm ngưỡng những chiếc đèn lồng khổng lồ đầy ấn tượng được tạo nên bởi các tình nguyện viên, cùng với màn trình diễn pháo hoa rực rỡ.

► Đi chuyến 2 giờ 20 phút đến "Ga Kii-Nagashima" bằng tuyến JR



Shopping



Tỉnh Aichi



01

Thành phố Nagoya • MAP B-4d Phố mua sắm Osu

Khu phố mua sắm quy tụ đa dạng các nền văn hóa, từ đồ điện tử, quần áo cũ đến ẩm thực, với khoảng 1.200 cửa hàng và cơ sở kinh doanh nối nhau san sát.

► Đi chuyến 10 phút đến "Ga Osu Kannon" bằng tuyến tàu điện ngầm



03

Thành phố Nagoya • MAP B-4d JR Nagoya Takashimaya

Trung tâm thương mại kết nối trực tiếp với Ga Nagoya. Nơi đây tập hợp nhiều cửa hàng đa dạng từ thời trang, đồ gia dụng đến thực phẩm, rất tiện lợi cho việc mua sắm quà lưu niệm.

► Kết nối trực tiếp với "Ga Nagoya" bằng JR

Thành phố Nagoya • MAP B-4d Khu vực Sakae

Đọc theo con phố là các trung tâm thương mại và tòa nhà phức hợp sầm uất nối nhau san sát như Nagoya PARCO, LACHIC, Mitsukoshi, Matsuzakaya, v.v.

► Đi chuyến 5 phút đến "Ga Sakae" bằng tuyến tàu điện ngầm



02

Tỉnh Gifu



04

Thành phố Toki • MAP A-2b Khu mua sắm Toki Premium Outlet

Khoảng 180 cửa hàng nối nhau san sát trong một khu phức hợp được thiết kế mô phỏng theo kiến trúc thành phố Colorado, Hoa Kỳ. Tại đây, bạn có thể tìm thấy nhiều thương hiệu nổi tiếng trong và ngoài nước với giá cả phải chăng mỗi ngày.

► Đi chuyến tổng 1 giờ bằng xe buýt sau khi đến "Ga Tajimi" hoặc "Ga Tokishi" bằng tuyến JR

Tỉnh Mie



06

Thành phố Kuwana • MAP A-2b Mitsui Outlet Park Jazz Dream Nagashima

Một trong những trung tâm outlet lớn nhất Nhật Bản, với khoảng 300 cửa hàng nối nhau san sát, bao gồm các nhà sản xuất, thương hiệu và cửa hàng chọn lọc nổi tiếng trong và ngoài nước.

► Đi chuyến 1 giờ đến "Nagashima Onsen" bằng tuyến xe khách Meitetsu hoặc xe khách Mie Kotsu

Thành phố Tokoname • MAP B-4e Aeon Mall Tokoname

Một trung tâm mua sắm giải trí với đa dạng các cửa hàng và hoạt động thú vị, tọa lạc tại vị trí thuận lợi, cách sân bay Quốc tế Chubu Centrair khoảng 3 phút đi chuyến bằng tàu điện.

► Đi chuyến 45 phút đến "Ga Rinku Tokoname" bằng tuyến Meitetsu



05

Đi bộ một đoạn từ Chubu



01

Tokyo

Một thành phố nơi văn hóa hiện đại và truyền thống hòa quyện, từ những tòa nhà chọc trời đến các khu phố cổ.

► Đi chuyến 1 giờ 40 phút đến "Ga Tokyo" bằng tuyến JR



02

Osaka

Osaka không chỉ nổi tiếng với khu phố ẩm thực "Dotonbori", mà còn có những địa điểm du lịch nổi tiếng như Thành Osaka và Universal Studios Japan.

► Đi chuyến 50 phút đến "Ga Shin-Osaka" bằng tuyến JR



03

Kyoto

Cố đô của Nhật Bản. Cách Nagoya 35 phút đi chuyến bằng shinkansen.

► Đi chuyến 35 phút đến "Ga Kyoto" bằng tuyến JR

Một kho tàng ẩm thực độc đáo dành cho người sành ăn!

Ẩm thực Chubu



Miso-katsu cốt lết

Một trong những món ăn đặc trưng của Nagoya - thịt lợn cốt lết phủ sốt miso đậm đà.



Hàu

"Hàu Matoya" của thành phố Shima và "hàu Uramura" của thành phố Toba là hai loại hàu nổi tiếng của tỉnh Mie.



Tôm hùm/hải sản Ise

Vùng Ise-Shima thuộc tỉnh Mie tự hào sở hữu nguồn hải sản phong phú, đặc biệt là món tôm hùm gai Nhật Bản.



Cơm lươn Hitsumabushi

Món ăn này gồm những miếng lươn nướng thái lát nhỏ bày lên trên tô cơm trắng nóng hổi. Bạn có thể thưởng thức món ăn này cùng với các loại gia vị và trà xanh để tăng thêm hương vị.



Cánh gà rán

Gà rán cay ngọt vừa miệng, rất hợp để nhâm nhi cùng bia.

Thực đơn bữa sáng

Bữa sáng tiết kiệm tại quán cà phê, bao gồm đồ uống kèm theo bánh mì nướng và trứng luộc.



Hạt dẻ Kinton

Một loại wagashi truyền thống dân dã làm từ hạt dẻ, được sản xuất chủ yếu ở vùng Mino thuộc tỉnh Gifu.



Mì Spaghetti Ankake

Món ăn được chế biến từ sợi mì siêu dày, chan với nước sốt sánh đặc, cay nồng.



Mì Kishimen

Loại mì udon có sợi rất dày, được xem như là món ăn linh hồn của người dân tỉnh Aichi.

Matcha

Thành phố Nishio, tỉnh Aichi là một trong những vùng sản xuất trà xanh matcha nổi tiếng nhất Nhật Bản. Hãy đến đây để thưởng thức matcha cùng với các loại wagashi.



Thịt gà Nagoya Cochin

Đây được mệnh danh là "vua của các loại gà thả vườn". Đồ ngọt làm từ trứng, chẳng hạn như bánh "Piyorin" trong hình, cũng rất phổ biến.



Rượu Nhật Bản

Đây là loại rượu lên men đặc trưng của Nhật Bản. Mỗi vùng miền lại có hương vị khác nhau nên sẽ rất thú vị nếu bạn được thưởng thức và so sánh chúng.



Mì udon hầm miso

Món mì udon dai dai được ninh nhừ trong nước dùng miso thơm ngon.



Thịt bò Hida

Thương hiệu bò Wagyu được nuôi dưỡng trong thiên nhiên trù phú tươi đẹp của tỉnh Gifu, kết hợp với kỹ thuật chăn nuôi và tình yêu của người nông dân.



Quán café Junkissa

Những ly soda kem nhiều màu sắc và món pudding a la mode rất được yêu thích.



Bánh mochi Akafuku

Loại bánh mochi truyền thống của Ise với lịch sử hơn 300 năm. Bánh được làm bằng cách phủ một lớp đậu đỏ mịn phía trên lớp mochi.



Bánh mochi Gohei

Món ăn đặc sản vùng cao - cơm nghiền xiên que chấm sốt đậm đà.



Hình ảnh chỉ mang tính chất minh họa.

Mì Teppan Neapolitan

Món mì Ý sốt cà chua được phục vụ trên một chiếc chảo sắt nóng hổi.



Thịt bò Matsusaka

Thịt bò Wagyu được nuôi dưỡng tại vùng Matsusaka, tỉnh Mie, được mệnh danh là "tác phẩm nghệ thuật từ thịt".