

第5回

セントレア 空の絵 コンテスト

飛行機 空 旅

の絵を大募集!!

TAKE
OFF!!
きみの創造力!

作品応募締切
2023年
9月5日火
消印有効

© Central Japan International Airport Co., Ltd.

各賞のご案内 ※最優秀賞・入選・佳作は「小学校1・2年生部門」、「小学校3・4年生部門」、「小学校5・6年生部門」、「中学生部門」とございます

最優秀賞

各部門1作品(計4作品)

北海道または沖縄の
親子ペア旅行

※旅行会社の航空機利用旅行商品から受賞者が選んだ商品の旅行代金について10万円を上限に負担

特別賞

各自治体(愛知県、岐阜県、三重県、名古屋市) 1作品※1
特別審査員 1作品※2 / 計5作品

旅行券
3万円分

※1: 全部門から愛知県、岐阜県、三重県、名古屋市在住の方を対象に、各自治体にて1作品を選考
※2: 全部門から特別審査員が1作品を選考

就航先賞

各1作品

- 旭川賞 旭山動物園の動物めいぐるみとプリンセット
- 網走賞 本場イタリアの国際大会での優勝ジェラートセット
- 沖縄本島賞 琉球ガラスのペアグラスとやちむん豆皿のセット
- 宮古島賞 宮古島特産品
- 石垣島賞 石垣・八重山諸島オリジナルグッズセット

入選

各部門15作品(計60作品)

図書カード 2,000円分

佳作

各部門50作品(計200作品)

図書カード 500円分



中部国際空港利用促進協議会



centrair

応募用紙

〈第5回〉セントレア 空の絵 コンテスト

締切: 2023年9月5日(火)消印有効

- 応募用紙(コピー可)を切り離して、必ず作品の裏面右下に1作品につき1枚をはがれないように貼り付けてください。
- この応募用紙は、未成年者が申込を行うことに保護者が同意したことを証明するものです。

ふりがな お名前	氏	名	学 年	小学生 中学生	年
学校名	ふりがな 保護者氏名 ※保護者本人による直筆		氏	名	
自宅住所	〒	—	都・道 府・県	市・区 郡	電話() —

作品タイトル	
この絵のテーマを書いてください。(100文字程度)	
作品に描いた場所があれば書いてください(国・都道府県・島名など)	

保護者同意欄
(✓をしてください)

下記の注意事項を確認及び同意の上、応募いたします ※この同意確認は保護者にてご記入をお願いします

- 応募作品が折れ曲がらないように、厚紙などの台紙を当ててから封筒などに入れてお送りください。● 応募作品の所有権は主催者に帰属します。● 応募作品は返却しません。ご了承ください。● 応募用紙が足りない場合はコピーしてお使いください。● 応募用紙の項目はもれなくご記入ください。● 低学年の場合、応募用紙の記入は保護者の代筆でもかまいません。● 楷書でわかりやすくご記入ください。● 応募の際にご記入いただいた個人情報や記載の注意事項は、同意欄へのチェックをもってその取り扱いに同意いただいたものとみなします。本パンフレットおよび公式サイトに記載の内容をご確認のうえご応募ください。

✂️ 切り取ってご利用ください



飛行機・空・旅をテーマに自由に絵を描いてください



愛知県常滑市にある中部国際空港セントレアでは、このたび、セントレアや飛行機をもっと身近に感じてもらうきっかけとして、「空の絵コンテスト」を開催します。「乗ってみたい飛行機」、「夢であふれる空」、「行ってみたい旅」など皆様からのたくさんの作品をお待ちしております。

【募集要項】

コンテストの詳細はこちら

<https://www.centrair.jp/special/event/skyart/>

作品応募締切	2023年9月5日(火)消印有効
テーマ	飛行機、空、旅を感じさせる絵
部門	小学校1・2年生部門/小学校3・4年生部門/小学校5・6年生部門/中学生部門 ※小学校、中学校、義務教育学校、特別支援学校小学部及び中学部に在籍の方が対象となります。
応募方法	八つ切りサイズ(27cm×38cm・縦横自由)以内の画用紙に自由に絵を描いてください。画材は、色鉛筆、クレヨン、絵の具、マジック、サインペンなど自由です。応募用紙に必要事項を記入し、作品の裏面右下に、1作品につき1枚をはがれないように貼り付けてください。応募用紙は、本ページ上部から切り取り又は、本コンテスト公式サイトからダウンロードしてご利用ください。(コピーでも可)作品が折れ曲がらないように台紙などで補強して封筒に入れ、郵送や宅配便などで、応募先までお送りください。郵送や宅配便にかかる料金については応募者の負担となります。
応募・問合せ先	第5回 セントレア空の絵コンテスト事務局 〒453-0054 名古屋市中村区鳥居西通1-1 3階 TEL 052-414-4687 FAX 052-414-4691 ◇平日10時～17時(土・日・祝お休み) ※8月11日(金・祝)～8月16日(水)お盆期間お休み メールアドレス info@soranoe-centrair.jp
選考・発表	作品の審査は、城戸真亜子(洋画家)及び中部国際空港利用促進協議会関係者にて行います。 受賞作品は、2023年11月下旬に公式サイトにて発表を予定しております。最優秀賞・特別賞・就航先賞・入選は、2023年11月下旬にセントレアで開催予定の表彰式にて発表を予定しております。 【個人情報保護方針】 https://www.centrair.jp/special/event/skyart/privacypolicy.pdf



公式サイト



個人情報保護方針

【主催】中部国際空港利用促進協議会(愛知県、岐阜県、三重県、名古屋市、名古屋商工会議所、一般社団法人中部経済連合会、中部国際空港株式会社)

【後援】愛知県教育委員会、岐阜県教育委員会、三重県教育委員会、名古屋市教育委員会 【協力】北海道エアポート株式会社、沖縄県、一般財団法人 沖縄観光コンベンションビューロー

注意事項

- 応募した作品はお返しできません。ご了承ください。● 応募作品は本人が描いたもので、まだ発表していないものを1人1作品に限り、デジタル作品、紙・糸・切り絵、立体物をつなぎ合わせた作品、規定サイズ(八つ切りサイズ)より大きい作品は審査対象外となります。● 応募作品はアニメのキャラクターを含む著作権のある作品、商標権、肖像権などが含まれていないものに限り、● 受賞者への受賞通知は応募用紙の連絡先へご案内しますので、ご自宅住所の記載をお願いします。● 個人での応募に限り、● 中部国際空港に事務局はありませんので、空港での応募作品受取はできません。● 応募作品の所有権及び著作権は主催者に帰属します。● 応募作品は空港内及び他空港、関連施設等に展示されることがあります。● コンテストについてメディアから取材があった場合、応募作品の画像データを提供することがあります。また、受賞後の表彰式の映像及び写真並びに受賞者様の氏名、住所の都道府県名、学年を提供させていただくことがあります。

- 応募用紙に記入いただいた個人情報は、受賞者様の発表、表彰受賞通知、メディア(報道機関等)への発表・連絡・賞品の発送・提供、コンテストに関するアンケート送付並びにこれらに関連する業務に使用させていただきます。また、コンテスト審査結果にかかわらず、コンテストの紹介を目的とした弊会のCSR/広報活動において使用させていただく場合や、次回コンテストの案内を送付させていただく際に使用させていただく場合があります(受賞者発表及びCSR/広報活動の目的の場合、受賞者様の氏名、住所の都道府県名、学年以外の個人情報は公表いたしません)また、今後のコンテスト運営改善のために使用(個人を特定しない範囲での集計・分析)させていただきます。※お預かりした個人情報は、法令等により開示を求められた場合を除き、応募者の同意なく、上記使用目的を達成するための関係者以外の第三者に開示、提供することはありません。詳しくは、公式サイトより個人情報保護方針をご確認ください。● 弊会関係者の応募の制限をしません。厳正な審査を行います。

✈️ 中部国際空港から ✈️ 日本各都市へ運航!!

※就航地・就航航空会社は2023年6月時点公表分



Q あきた けん 秋田県 | なまはげ

秋田県の男鹿半島では大みそかの夜に、お面をかぶり包丁や桶を持った「なまはげ」が家にやってきます。無病息災や豊作を祈ってくれる、この「なまはげ」の正体は何でしょうか？

- ① 鬼 ② かみさま 神様 ③ ゆきおとこ 雪男



写真提供:宮城県観光プロモーション推進室

みやぎ けん 宮城県 | まつしま 松島



こうち けん 高知県 | かつらばま 桂浜



写真協力:鹿児島市

Q かごしま けん 鹿児島県 | さくらじま 桜島

桜島は北岳・南岳の2つが合わさってできている複合活火山です。何度も噴火を繰り返し、大正3年の噴火で大隈半島とつながりました。鹿児島のシンボルになっている桜島の高さは何mでしょうか？

- ① 1,117m ② 1,377m ③ 1,596m



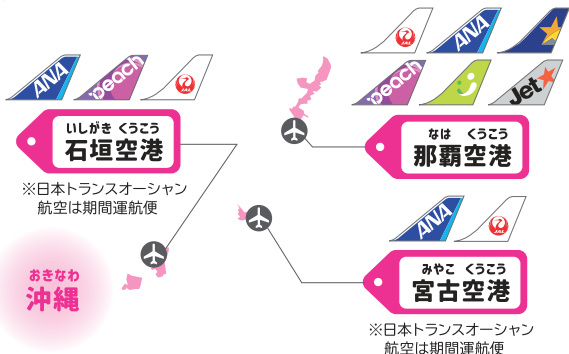
みやざき けん 宮崎県 | たかちほ せきやう 高千穂峡

最新のフライトスケジュールはこちらから!



就航航空会社

ANA	日本航空
エア・ドゥ	日本トランスオーシャン航空
IBEXエアラインズ	フジドリームエアラインズ
オリエンタルエアブリッジ	スカイマーク
スターフライヤー	ジェットスター・ジャパン
ソラシドエア	Peach





夏休みは!!

ほっかいどう

北海道

自然豊かな北の大地!心おどる特大スケールの驚き盛りだくさん!

魅力あふれる北海道のクイズに挑戦!!

北海道クイズのヒントは北海道旅行・観光情報サイトをチェックしてね!!



Q1

大空町

ひまわり畑

女満別空港が位置する大空町のひまわり畑は、トマップ川公園・朝日ヶ丘公園周辺・女満別空港周辺の3つのエリアがあって、開花時期が違うから長い期間楽しめるよ。開花時期は7月下旬からいつごろまででしょう?

- (A) 8月上旬
- (B) 9月上旬
- (C) 10月上旬



Q2

知床

国の天然記念物

世界自然遺産に登録されている知床は女満別空港から車で約2時間。国の天然記念物に指定されているオオワシは冬を越すためにどこから飛んでくるでしょう?



- (A) アメリカ
- (B) ロシア
- (C) 北極

Q3

美瑛町

四季彩の丘

旭川市のお隣、美瑛町にあるお花や風景が楽しめる人気スポット。春・夏には彩り豊かなお花畑やバギー体験、冬にはスノーモービルなどが楽しめるよ。ここでふれあえる動物は何でしょう?



- (A) ウシ
- (B) ヒツジ
- (C) アルパカ

Q4

鷹栖町

犬ぞり

旭川市のお隣、鷹栖町では全長7kmのコースを交代でマッシャーとなって、雪景色を見ながら犬ぞり体験ができるよ。さて、マッシャーとは何でしょう?



- (A) パイロット
- (B) わんちゃん
- (C) そり

Q5

函館市

土偶

世界文化遺産

今から50年ほど前に函館市で見つかった中空土偶。縄文時代につくられた、とても貴重なものだよ。この土偶はどこで見つかったでしょう?



- (A) ジャガイモ畑
- (B) 函館空港の工事現場
- (C) 海で昆布に絡まっていた





夏休みは!! /
おきなわ
沖縄

セントレアから2時間半でひとつとび!

沖縄の自然や生き物に関する **クイズに挑戦!!**

何問答えられるかな? 沖縄クイズの答えは、
沖縄観光情報WEBサイト「おきなわ物語」のページをチェックしてね!!



Q1

いしがき じま
石垣島 | 川平湾

石垣島でいちばん美しい湾とも言われる川平湾。グラスボートに乗ってエメラルドグリーンの透き通った海中を観察することもできる、この湾の名前はなんて読む?

□□□ わん
川平湾



© K.P.V.B./© OCVB

Q2

たけとみ ちょう
竹富町
いりおもてじま
西表島



© K.P.V.B./© OCVB

島の大部分が世界自然遺産になった西表島。ここで暮らす「ヤエヤマセマルハコガメ」は、普通のカメにはできない特別な方法で身を守るよ。どうやるのかな?

- A** め にか しる と
目から苦い汁を飛ばす
- B** は なか み
トゲの生えたお腹を見せる
- C** こうら うご し
甲羅を動かしてピッタリ閉める

Q3

みやこ じま
宮古島 | いらが おおはし
伊良部大橋



© (一社)宮古島観光協会

宮古島と伊良部島を結ぶ伊良部大橋はドライブにも最高! 実は、人や車だけではなく、人の暮らしに欠かせない大事なモノも運んでいるよ。それは何?

- A** しお 塩
- B** せきゆ 石油
- C** みず 水

Q4

やんばる | せかい しぜん いさん
世界自然遺産

沖縄本島の北にある森のエリア「やんばる」は、貴重な世界自然遺産の森。ここでしか出会えない生き物がたくさんいるよ。□に文字を入れて、生き物たちの名前を完成させよう!



© Shawn Miller

ケナガ □□□



© Shawn Miller

ノグチ □□



© Shawn Miller

リュウキュウ □□□ トンボ

Q5

みやこ じま
宮古島
やびじ
八重干瀬

「日本のグレートバリアリーフ」とも呼ばれている八重干瀬では、マリンスポーツも盛んだよ。沖縄の海で遊ぶとき、気をつけたい危険な生物はどれ?



© (一社)宮古島観光協会



国営沖縄記念公園(海洋博公園): 沖縄美ら海水族館

A カツオノエボシ



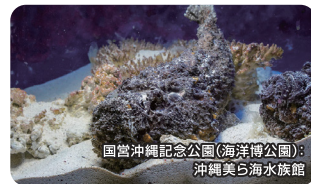
国営沖縄記念公園(海洋博公園): 沖縄美ら海水族館

B ゴンズイ



国営沖縄記念公園(海洋博公園): 沖縄美ら海水族館

C オニヒトデ



国営沖縄記念公園(海洋博公園): 沖縄美ら海水族館

D オニダルマオコゼ

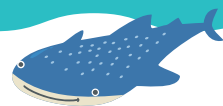
海の中を
のぞいて
みよう!



▶ LIVE リアル水族館

沖縄県名護市の「部瀬名(ぶせな)岬」にあるブセナ海中公園からライブ配信中!

OKINAWA
REAL
AQUARIUM



2022年開催

第4回

セントレア 空の絵コンテスト

最優秀賞 受賞作品



小学校
1・2年生部門

のってみたいなひこうきに

小学2年生 高田 龍之輔さん

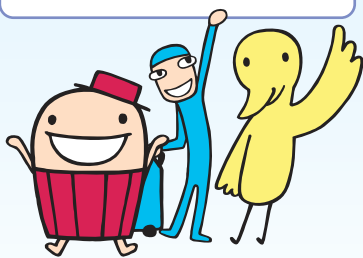


小学校
3・4年生
部門

楽しかったグアム。 夕やけ雲に 思いうかべて。

小学4年生
土井 結衣志さん

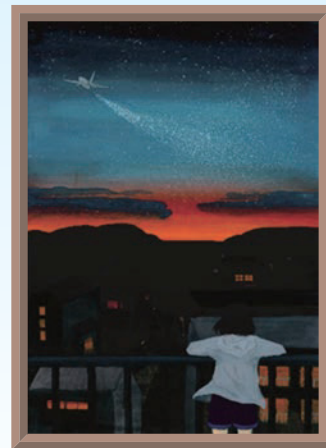
ほか受賞作品は
こちらからご覧
いただけます！



小学校
5・6年生
部門

キャンパスに 描いた 飛行機

小学6年生
石川 單慧さん



中学生
部門

ひこうき星

中学3年生
神出 和奏さん

特別審査員 城戸真亜子



旅をすると楽しい気持ちになって目に映る物や景色がいつもより鮮やかに輝いて感じられます。心に留めておきたくてスケッチブックを開きますが情景は刻々と変化して間に合いません。でも大丈夫！記憶の中には美しかった瞬間の感動がいつまでも宿り続けているはず。感動のイメージをふくらませて自由に作品を描いてください。

プロフィール 愛知県生まれ。武蔵野美術大学油絵学科卒業。VOCA展'98入選。中部国際空港株式会社顧問。

第5回 受賞作品展示場所

中部国際空港セントレア内

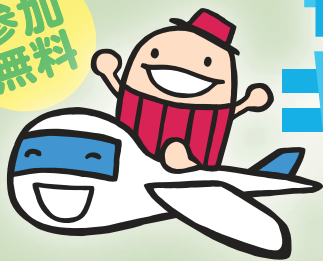
フライト・オブ・ ドリームズにて 展示予定です！



クイズの答え

【北海道】Q1: ① 10月上旬/Q2: ② ロシア/Q3: ③ アルパカ/Q4: ④ パイロット/Q5: ⑤ ジャガイモ畑
【秋田県】② 神様 【鹿児島県】① 1,117m

参加
無料



セントレア キッズ クラブ

親子で楽しもう！セントレアが 好きな子どもたち集まれ！



セントレアキッズクラブホームページ 詳しくはこちら▲

セントレアキッズクラブはお子様とご家族が中部国際空港セントレアからの空の旅に親しんでいただくための会員制クラブです。保護者の方が「セントレアキッズクラブ LINE 公式アカウント」を友だちに追加していただくと、お子様向けの情報が配信され、小学生以下のお子様を対象に素敵な特典を受け取ることができます。

イベント

キッズクラブ 会員限定！ 特別なイベント へご招待！



特別な体験ができるかも！



空の仕事を学べる！

LINE友だち追加はこちら

空の絵コンテストの
最新情報もキッズクラブ
LINEからお届けします！



※「LINE」はLINE株式会社の商標または登録商標です。